



Projet OL LAND

**Réunion publique d'information
24 septembre 2007
au Toboggan de Décines**



Projet OL Land

Jean-Michel AULAS
Président de l'OLYMPIQUE LYONNAIS



EMIRATES STADIUM

Création HOK

ARSENAL – ANGLETERRE

Capacité : 60 000 places





ALLIANZ ARENA

ALLEMAGNE

Capacité : 66 000 places





ARENA

AMSTERDAM – PAYS BAS
Capacité : 51 859 places





ESTADIO DA LUZ

Création HOK

BENFICA – PORTUGAL
Capacité : 60 000 places





Projet OL Land

Jean-Michel AULAS
Président de l'OLYMPIQUE LYONNAIS



Présentation du projet OL LAND

Patrick ILIOU
Directeur Général Adjoint

Un site qui répond favorablement à plusieurs critères d'implantation :

- > Positionnement dans l'agglomération;
- > Maîtrise foncière;
- > Superficie;
- > Vocation économique du site;
- > Développement durable;
- > Accessibilité.

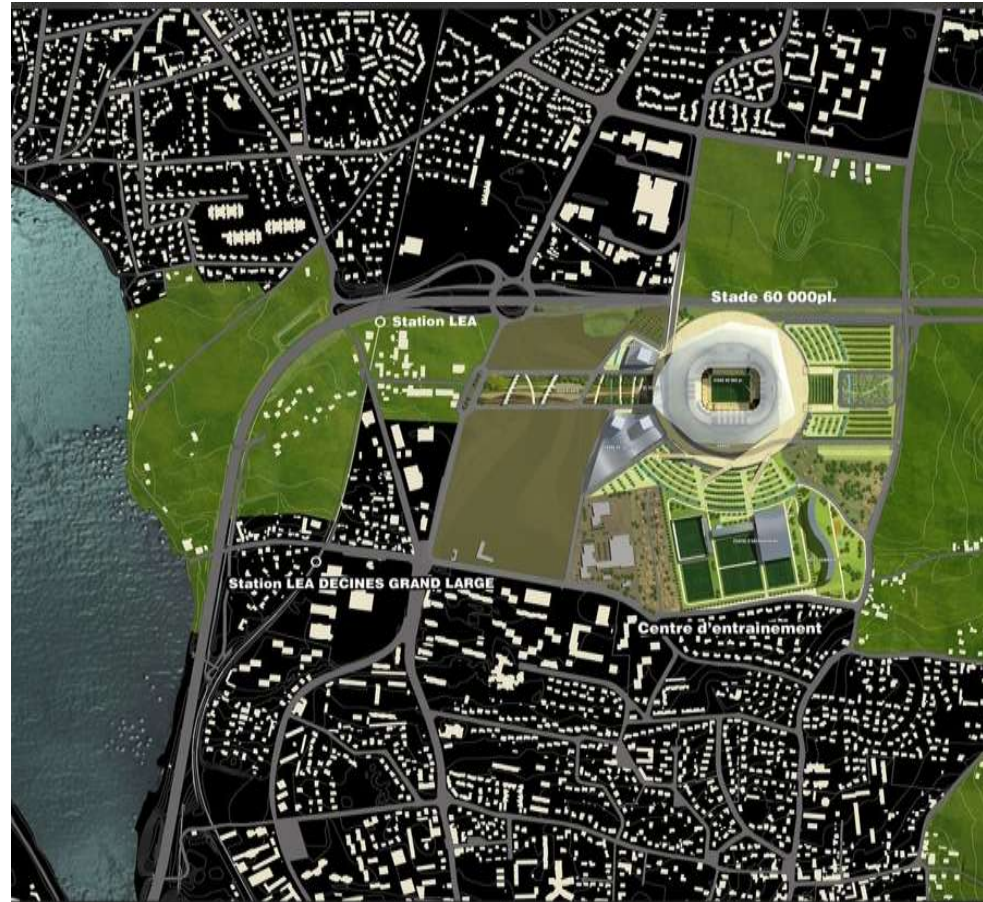




LE CONTENU DU PROJET

- Un Grand Stade :

- > Capacité de 60 000 places (40 500 à GERLAND) ;
- > Une superficie de 6 ha. (hors parvis) ;
- > 35 événements majeurs environ par an, dont les matchs de l'OL, des grandes rencontres sportives (foot, rugby...) ainsi que des concerts ;
- > Un stade pouvant être couvert à l'avenir ;
- > Des parkings (7 000 places dont 4 000 couvertes) ;
- > Salle des trophées / Musée.





LE CONTENU DU PROJET

- Des équipements connexes :
 - > Bureaux de l'OL ;
 - > OL Store ;
 - > Centre d'entraînement de l'équipe professionnelle.

- Des équipements complémentaires :
 - > 2 hôtels (100 et 150 chambres) ;
 - > Le centre de loisirs (30 000 m²) ;
 - > Immeubles de bureaux (8 000 m²).

- Une superficie totale d'environ 50 hectares





LA PRISE EN COMPTE DU DEVELOPPEMENT DURABLE

- Une continuité paysagère avec la branche Nord du « V » vert, le bassin du Grand Large et le parc de Miribel-Jonage ;
- Le lancement d'une étude AEU (Approche Environnementale de l'Urbanisme) ;
- Une gestion respectueuse de l'environnement : Eaux / Déchets / Energie / Nuisances sonores / Sécurité...
- Un bureau d'études spécialisé en environnement : SOBERCO





DOCUMENT D'ETUDE



DOCUMENT D'ETUDE

Vue Sud-Ouest



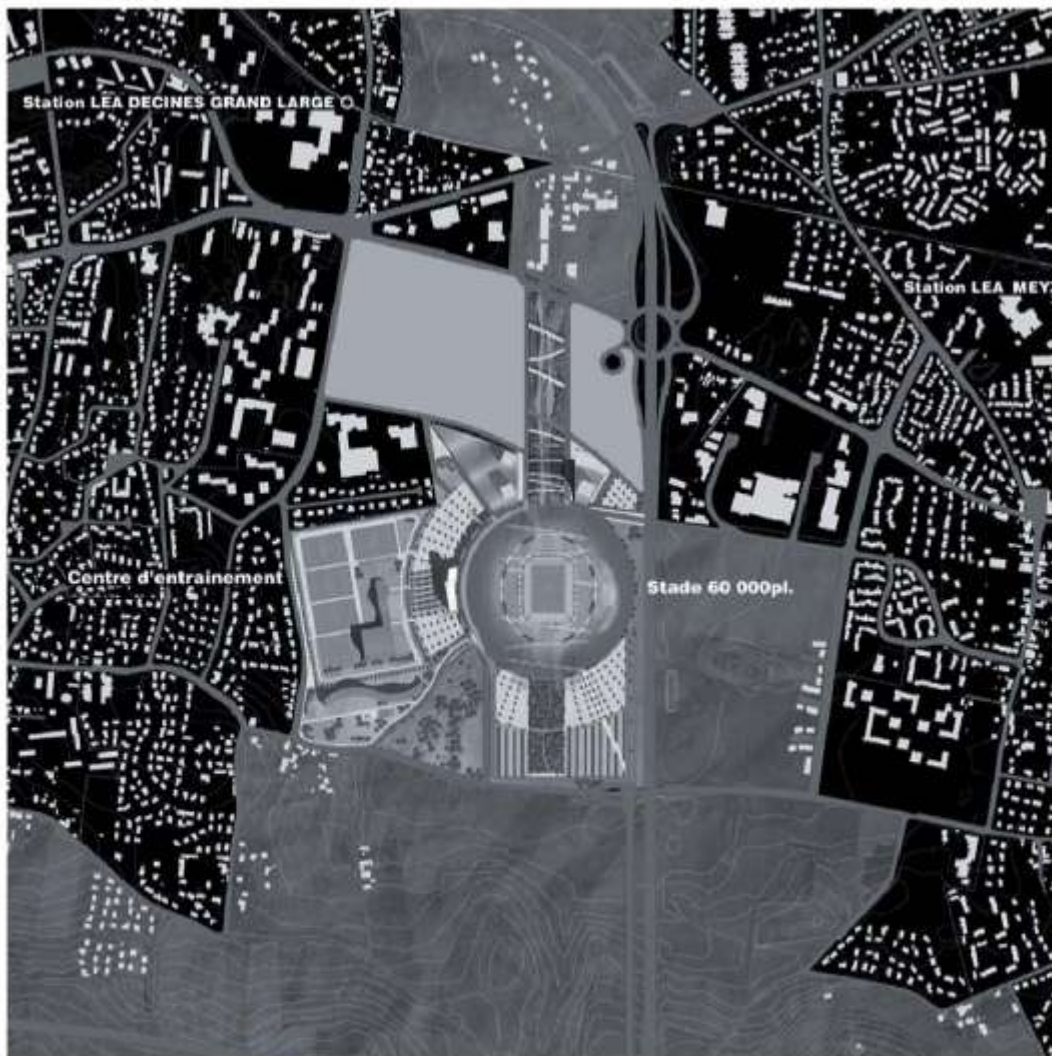
DOCUMENT D'ETUDE

Vue Sud-Est



Présentation du GRAND STADE

Xavier PIERROT
Chargé de mission OL Land



LE PLAN MASSE

Projet OL Land - Le stade - Etudes de concept - 06 Septembre 2007 - Documents préliminaires

HOK
sport architecture



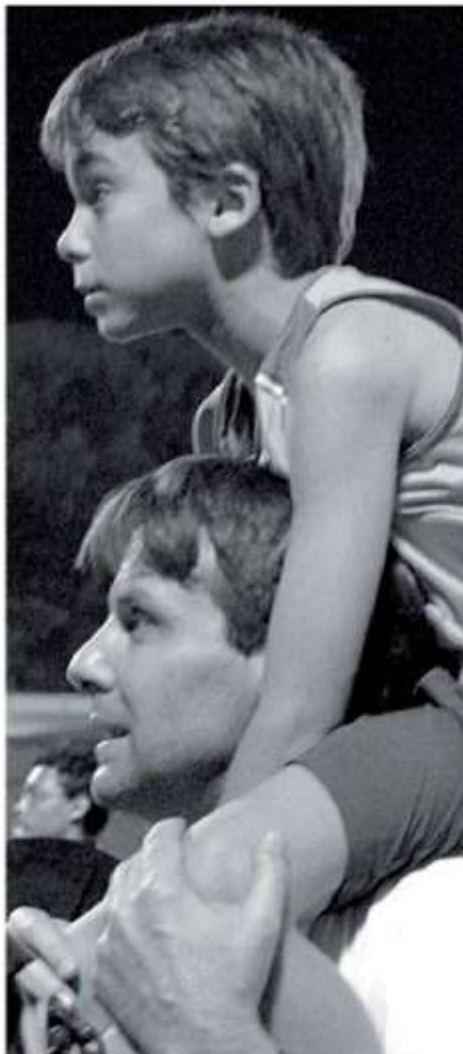


LE PLAN MASSE

Projet OL Land - Le stade - Etudes de concept - 06 Septembre 2007 - Documents préliminaires

HOK
sport architecture





Le concept L'expérience

L'approche
Le trajet

L'espace du public
La découverte

L'évènement
L'objet

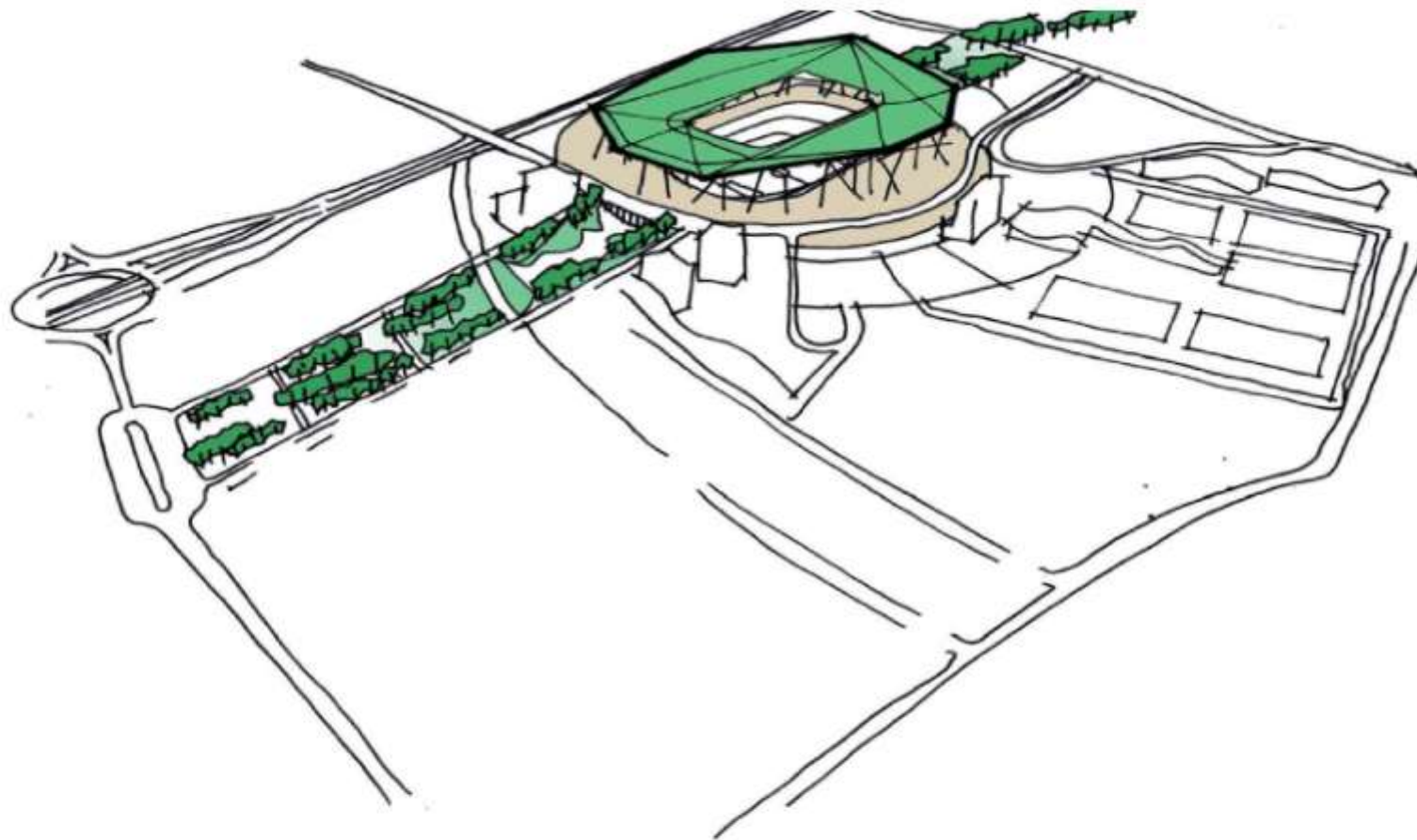
L'unification de ces trois éléments

LE CONCEPT

Projet OL Land - Le stade - Etudes de concept - 06 Septembre 2007 - Documents préliminaires

HOK
sport architecture



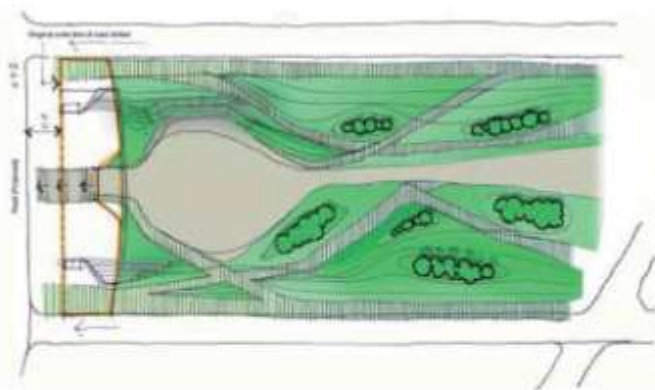
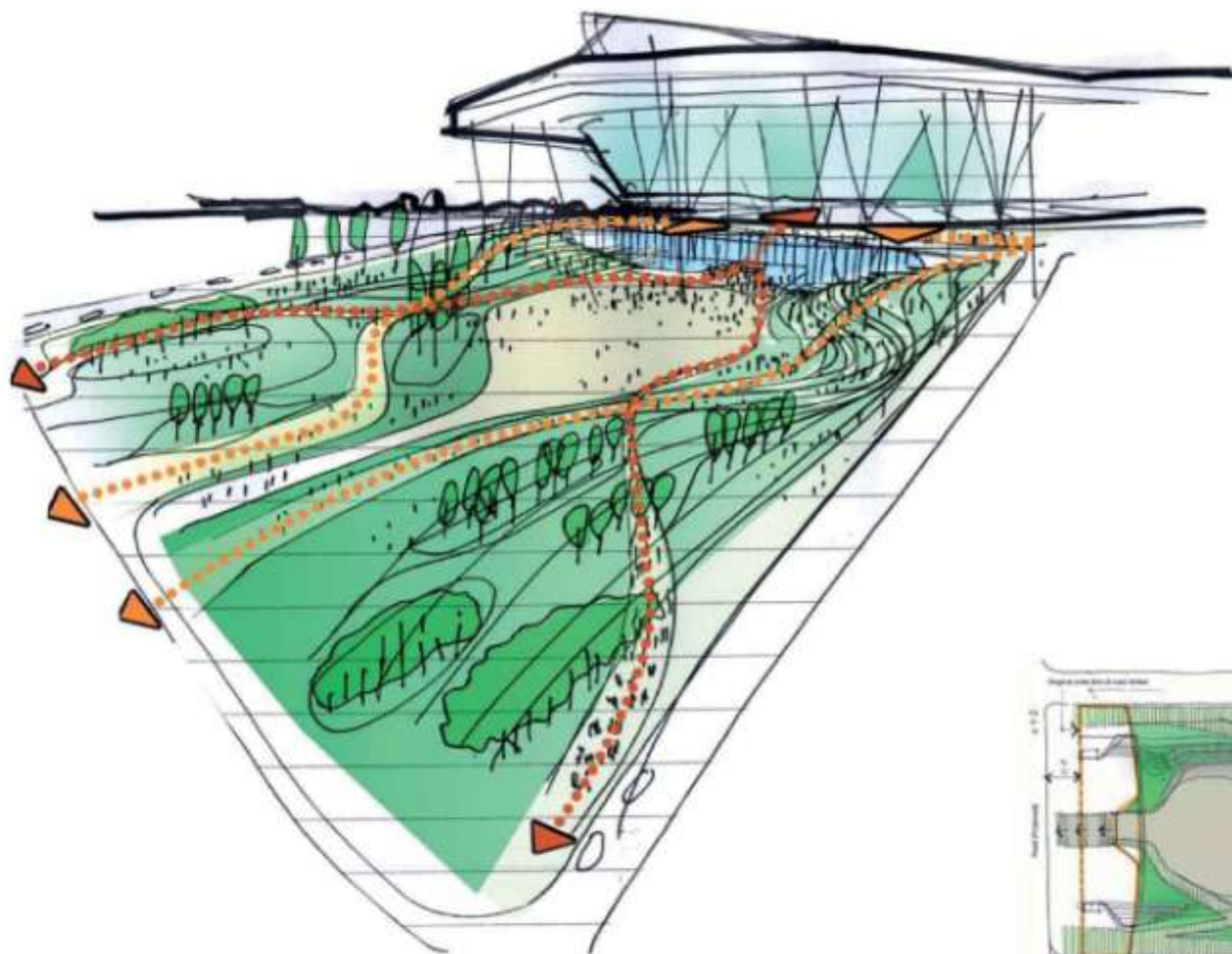


L'APPROCHE

Projet OL Land - Le stade - Etudes de concept - 06 Septembre 2007 - Documents préliminaires

HOK
SPORT ARCHITECTURE



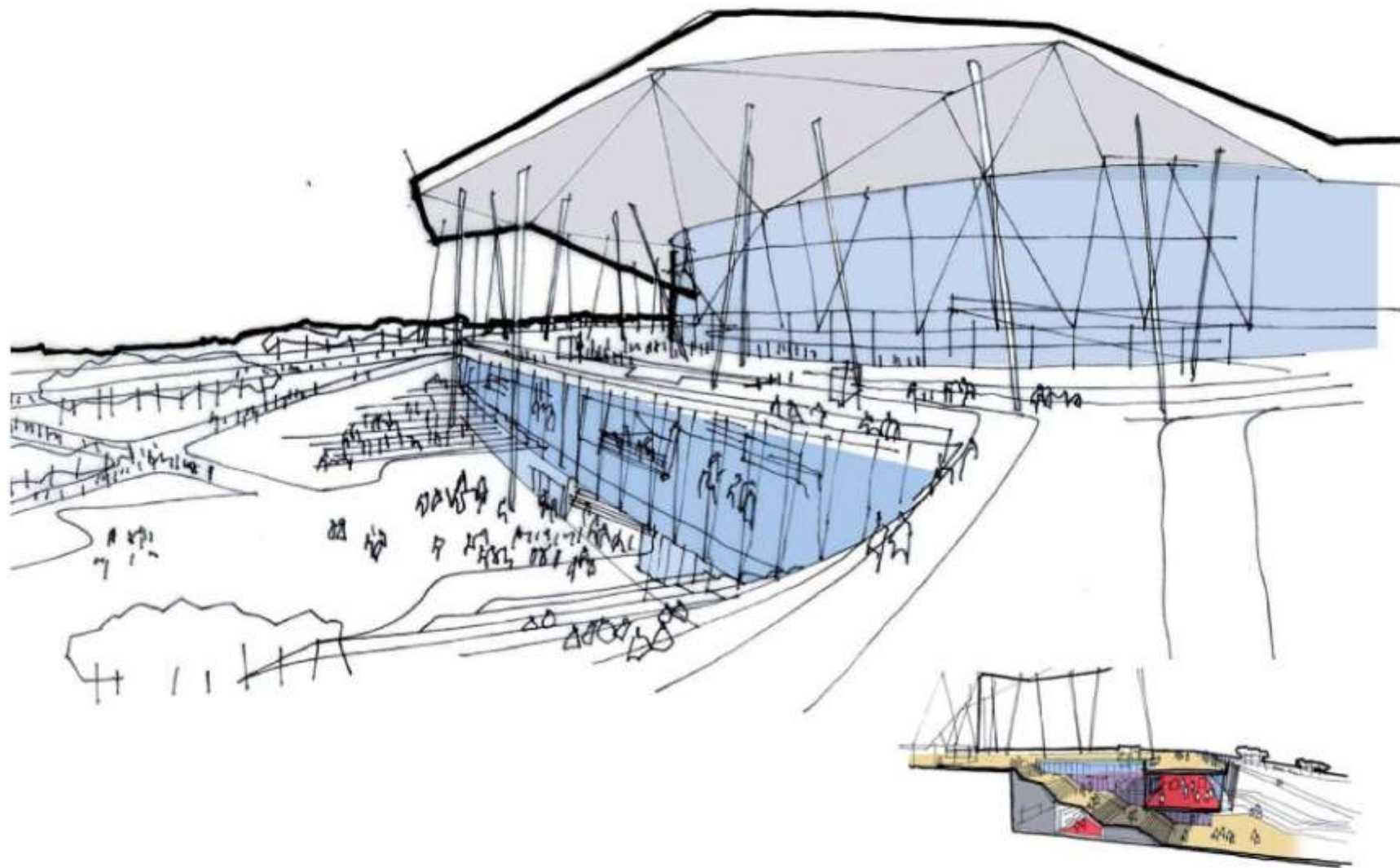


L'APPROCHE

Projet OL Land - Le stade - Etudes de concept - 06 Septembre 2007 - Documents préliminaires

HOK
spor. architecture





L'APPROCHE – MEGASTORE ET BILLETTERIE

Projet OL Land - Le stade – Etudes de concept – 06 Septembre 2007 – Documents préliminaires

HOK
GROUP ARCHITECTURE



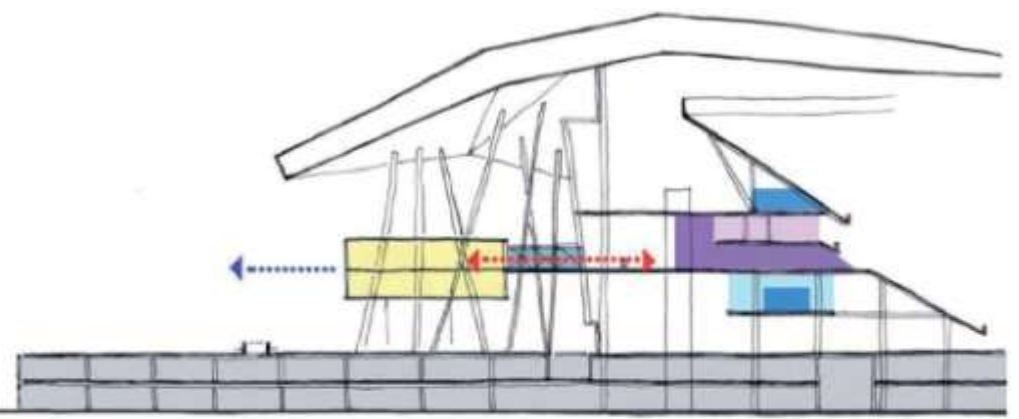
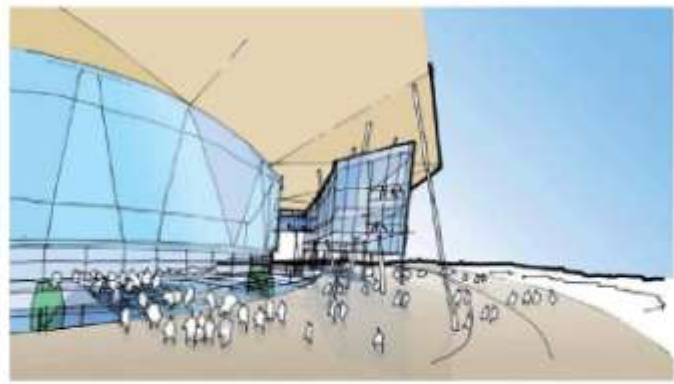
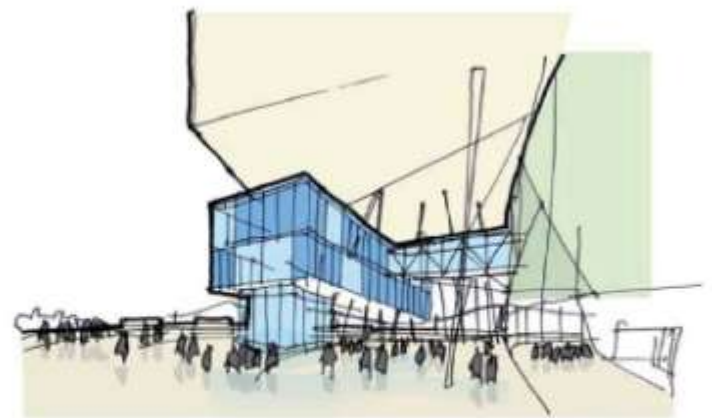
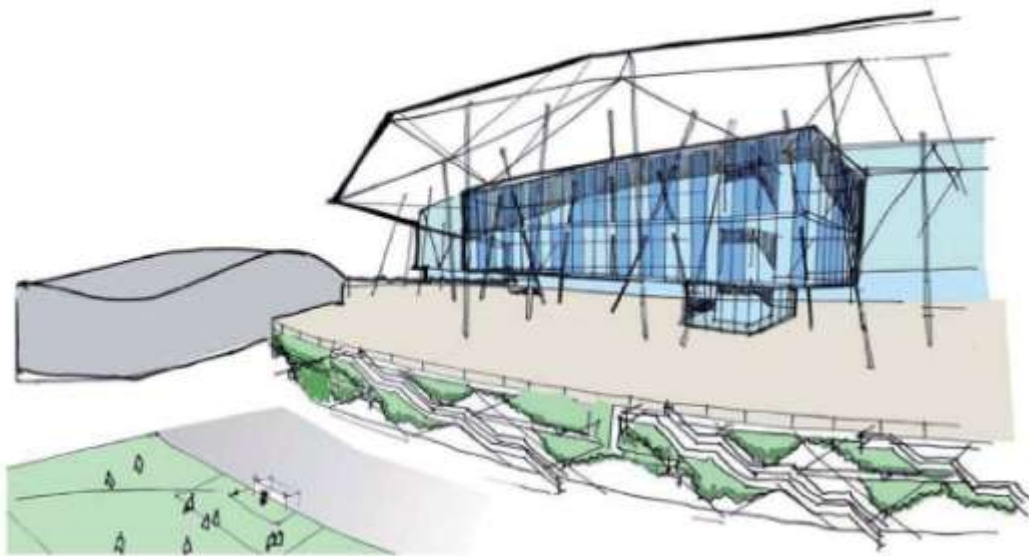


LE PARVIS

Projet OL Land - Le stade - Etudes de concept - 06 Septembre 2007 - Documents préliminaires

HOK
SPORT ARCHITECTURE

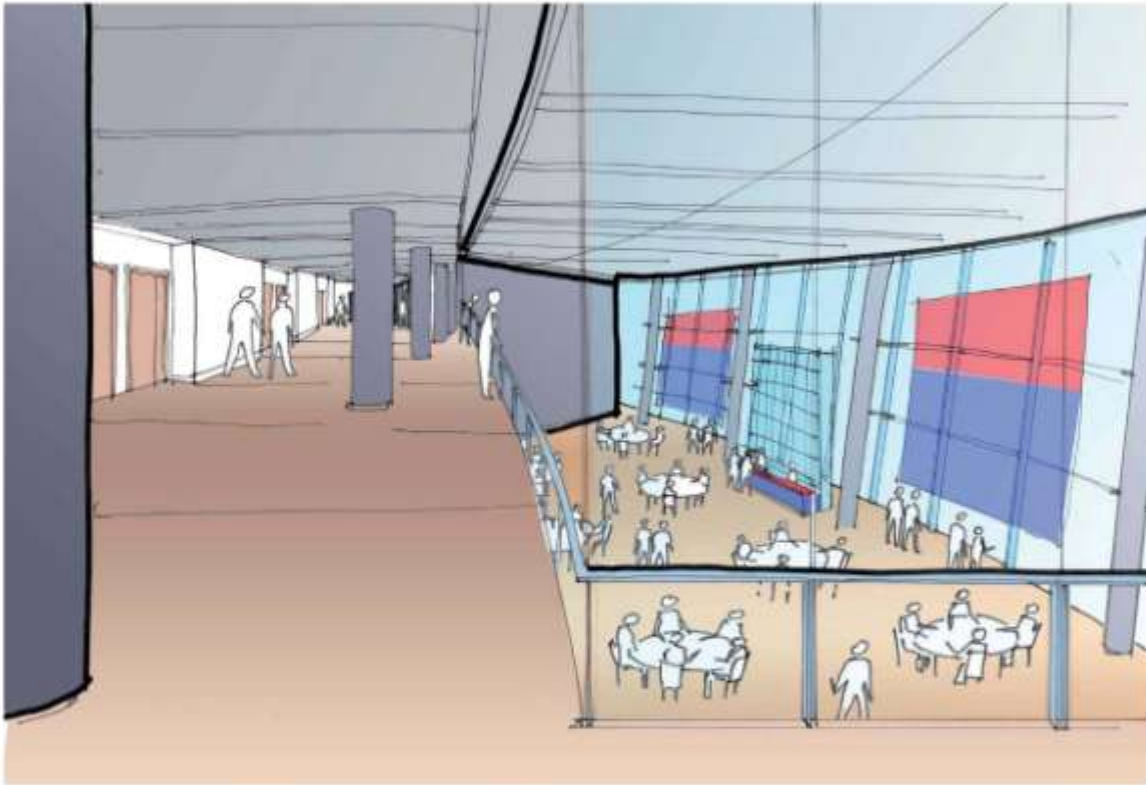




LE SIEGE DE L'OLYMPIQUE LYONNAIS

Projet OL Land - Le stade - Etudes de concept - 06 Septembre 2007 - Documents préliminaires





L'ESPACE DU SPECTATEUR



L'ESPACE DU SPECTATEUR

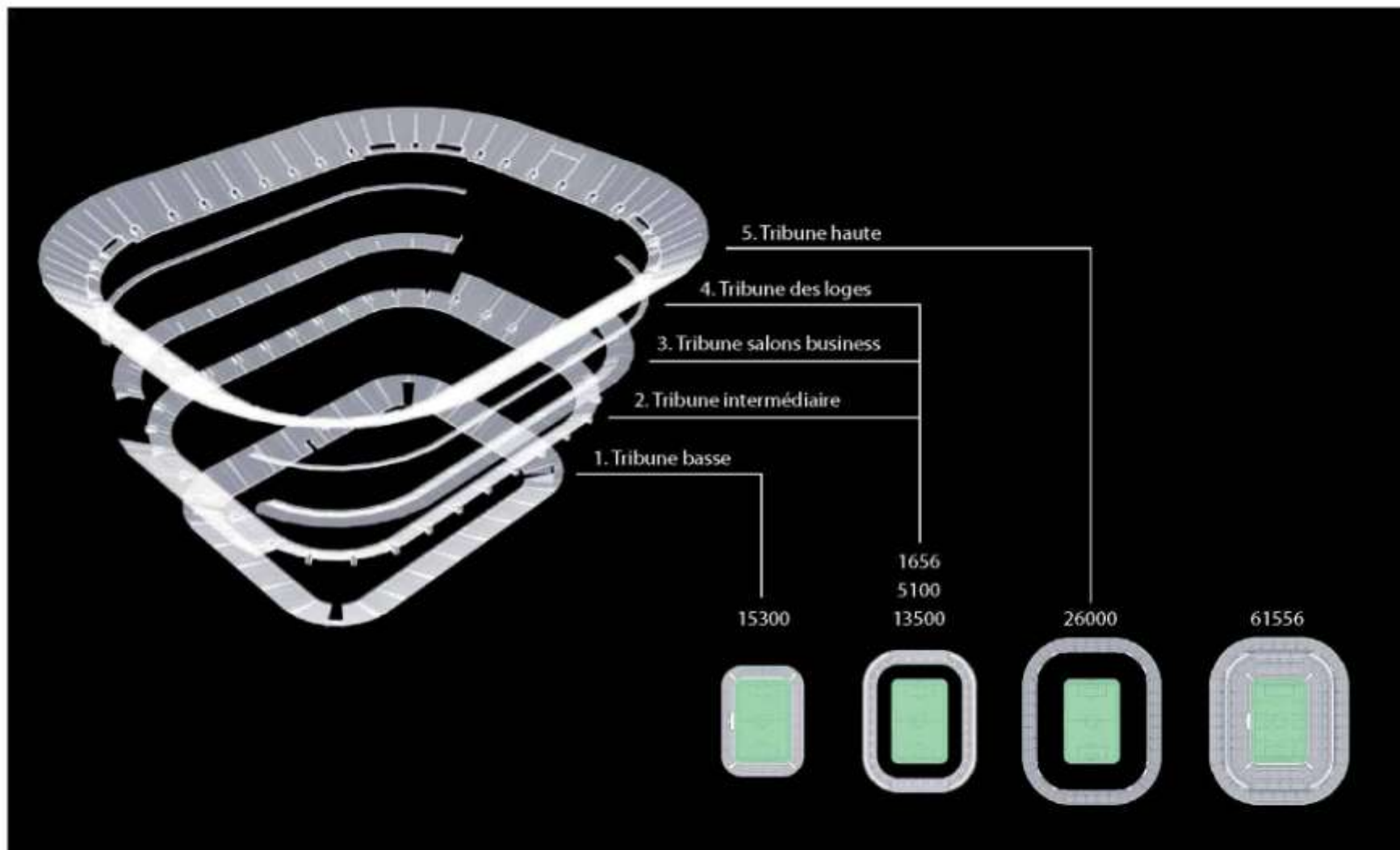


LA JAUGE

Projet OL Land - Le stade - Etudes de concept - 06 Septembre 2007 - Documents préliminaires

HOK
SPORT ARCHITECTURE





LA JAUGE

Projet OL Land - Le stade - Etudes de concept - 06 Septembre 2007 - Documents préliminaires

HOK
sport architecture





LA JAUGE

Projet OL Land - Le stade - Etudes de concept - 06 Septembre 2007 - Documents préliminaires

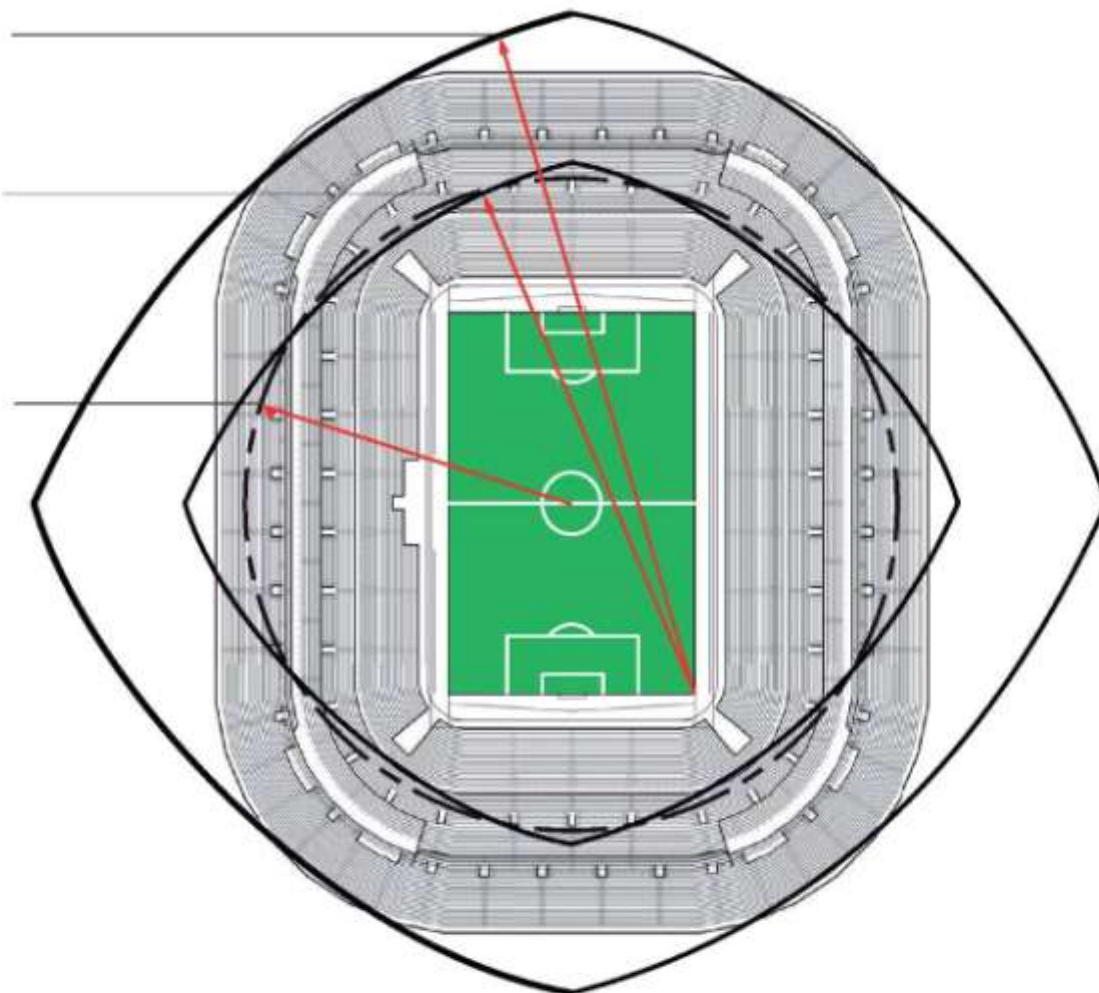
HOK
SPORT ARCHITECTURE



Distance maximum 190m

Distance optimale 150m

Distance ideale 90m

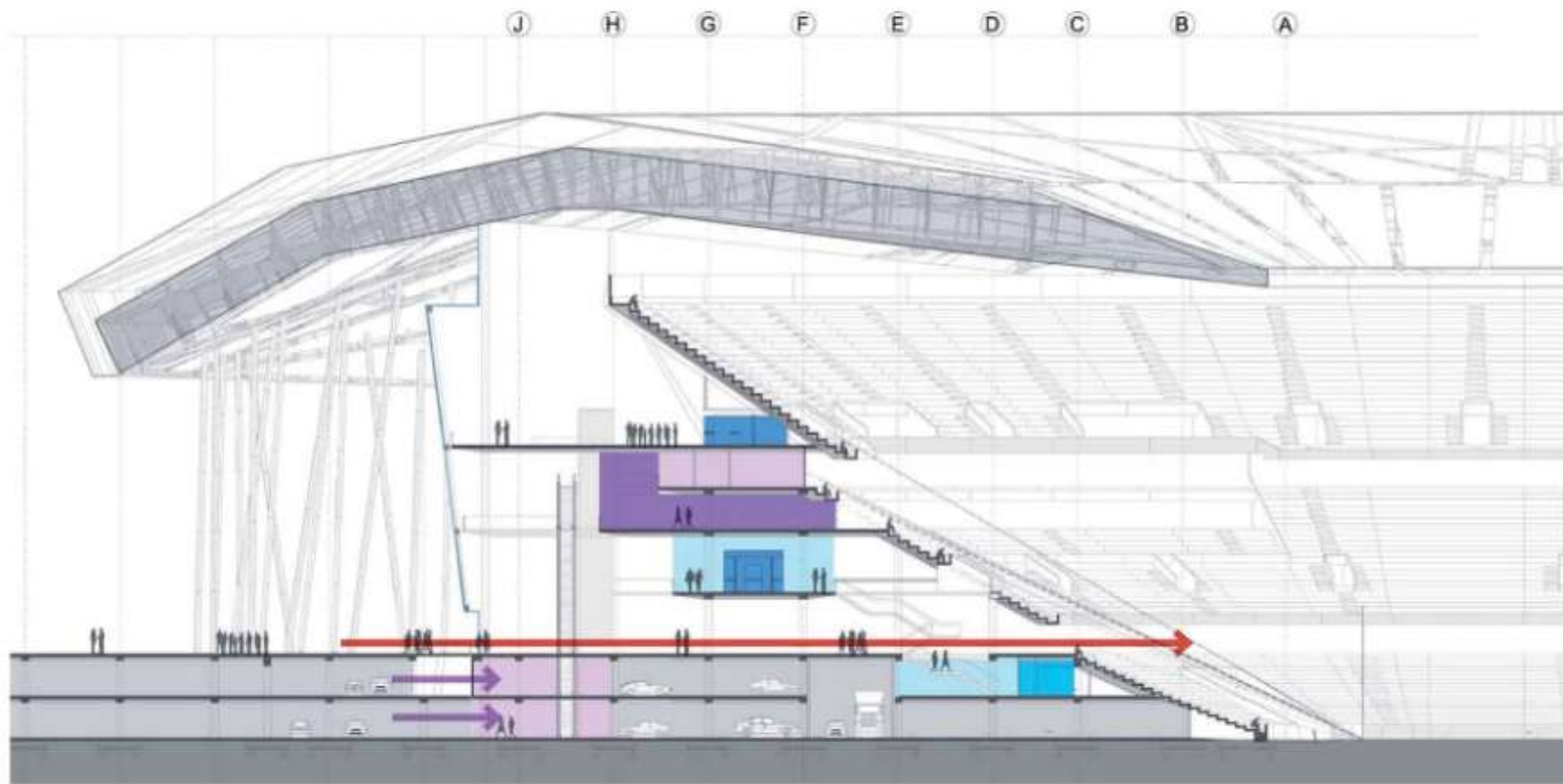


DISTANCE

Projet OL Land - Le stade - Etudes de concept - 06 Septembre 2007 - Documents préliminaires

HOK
sport architecture



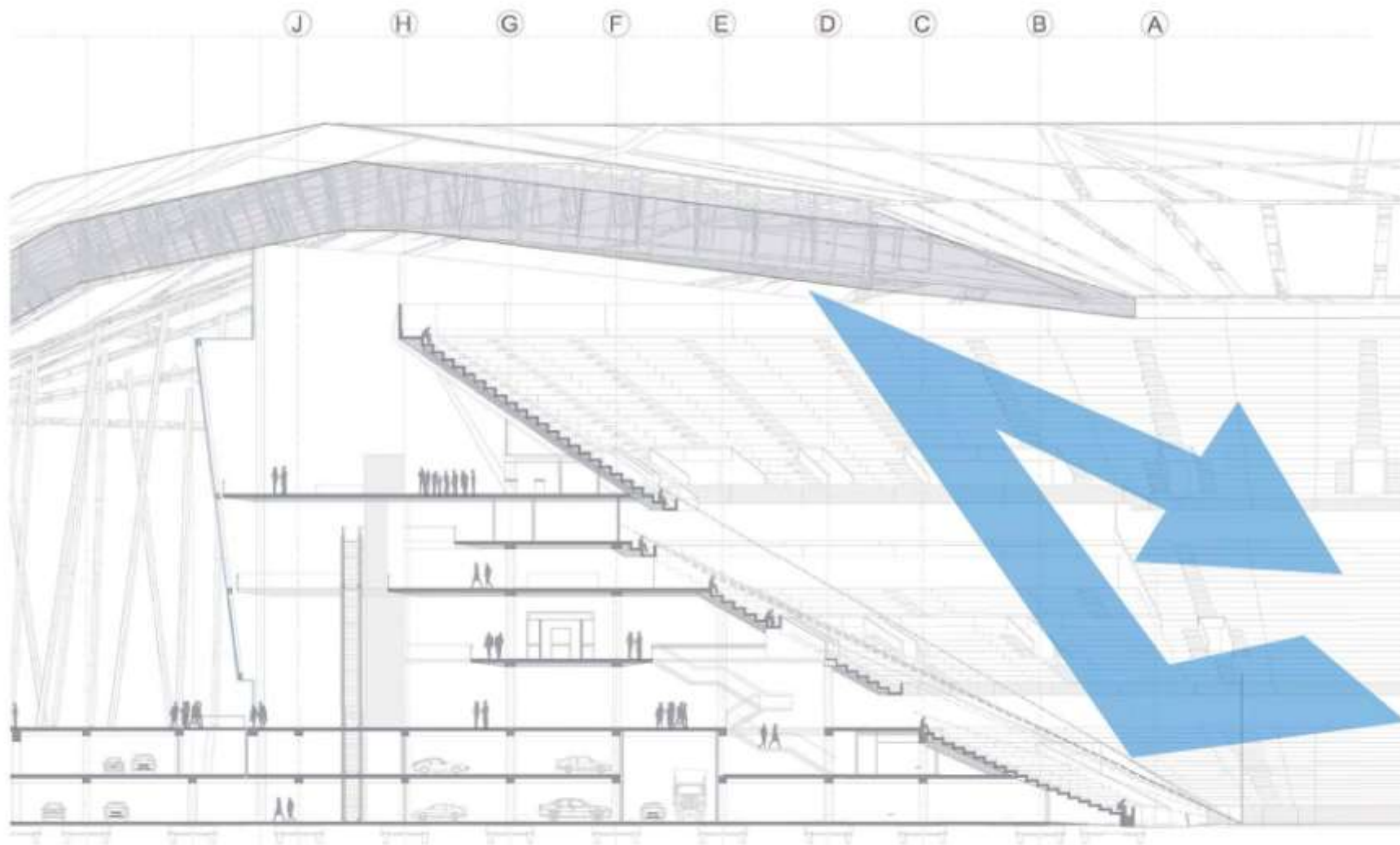


COUPE PARTIELLE

Projet OL Land - Le stade - Etudes de concept - 06 Septembre 2007 - Documents préliminaires

HOK
SPORT ARCHITECTURE





INTENSITE SONORE

Projet OL Land - Le stade - Etudes de concept - 06 Septembre 2007 - Documents préliminaires

HOK
SPORTS ARCHITECTURE





LA TOITURE MATERIALITE

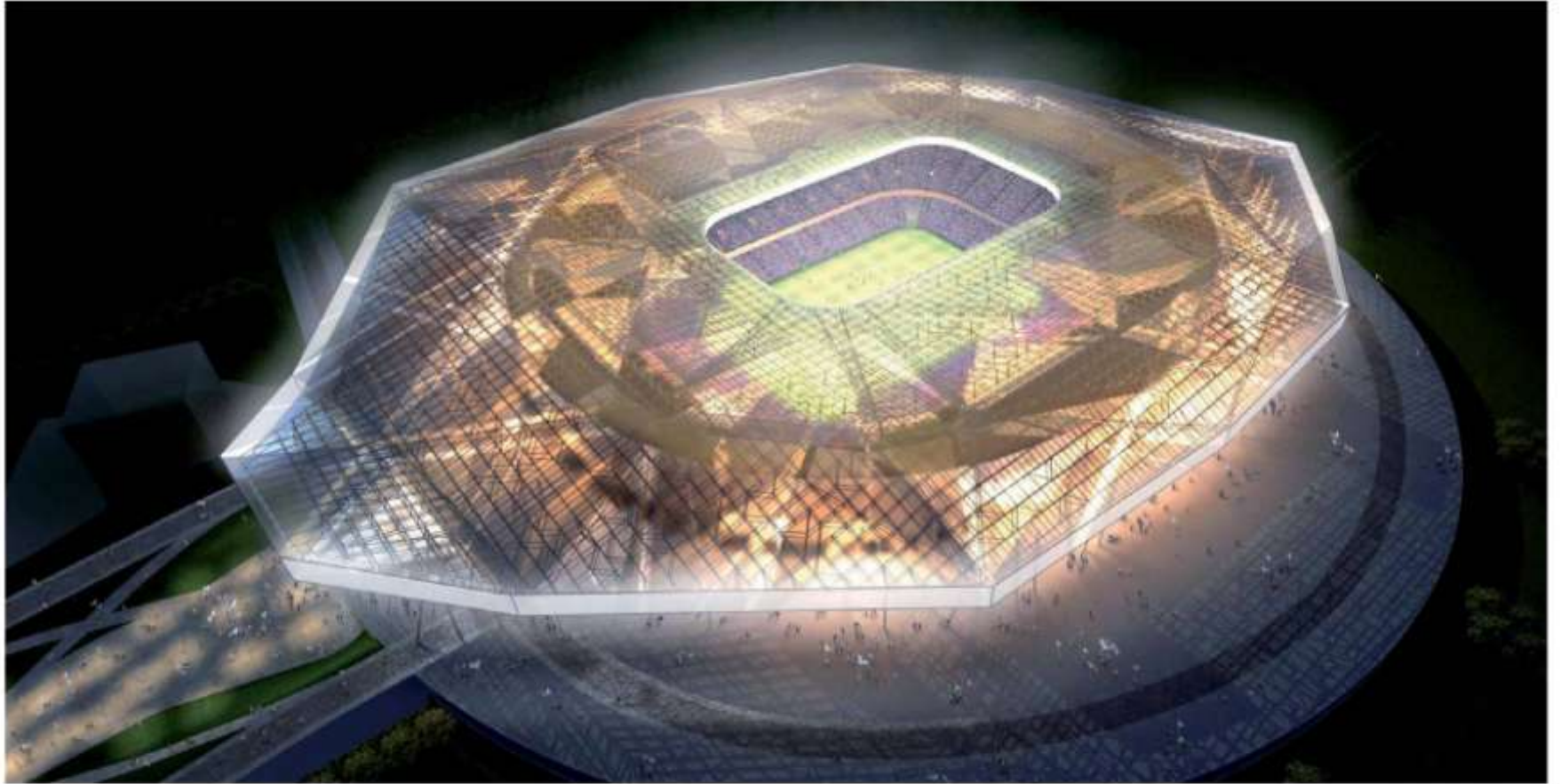
Projet OL Land - Le stade - Etudes de concept - 06 Septembre 2007 - Documents préliminaires

HOK
SPORT ARCHITECTURE





L'ESPACE DU SPECTATEUR

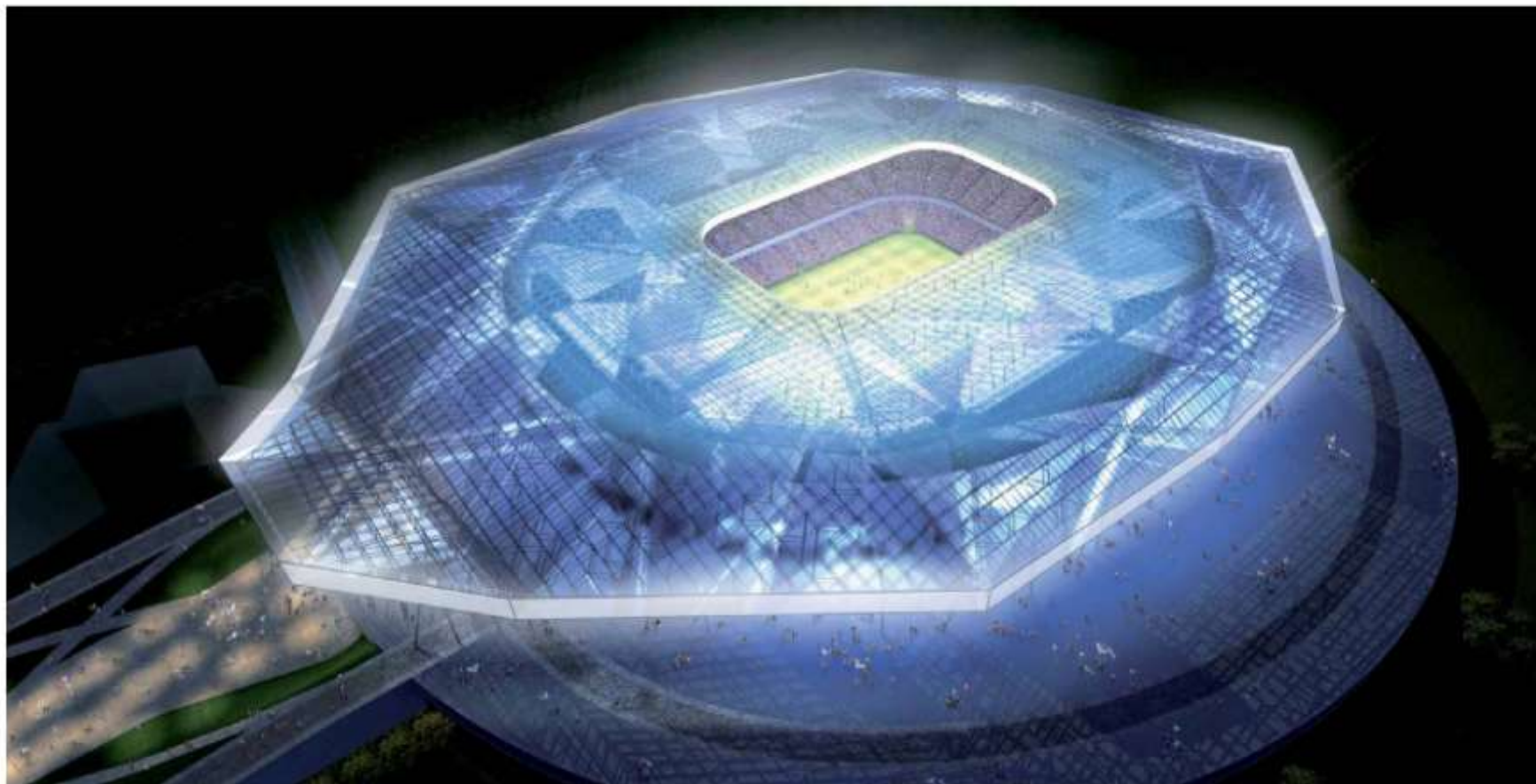


UNE ICONE POUR L'AGGLOMERATION LYONNAISE

Projet OL Land - Le stade - Etudes de concept - 06 Septembre 2007 - Documents préliminaires

HOK
SPORT ARCHITECTURE



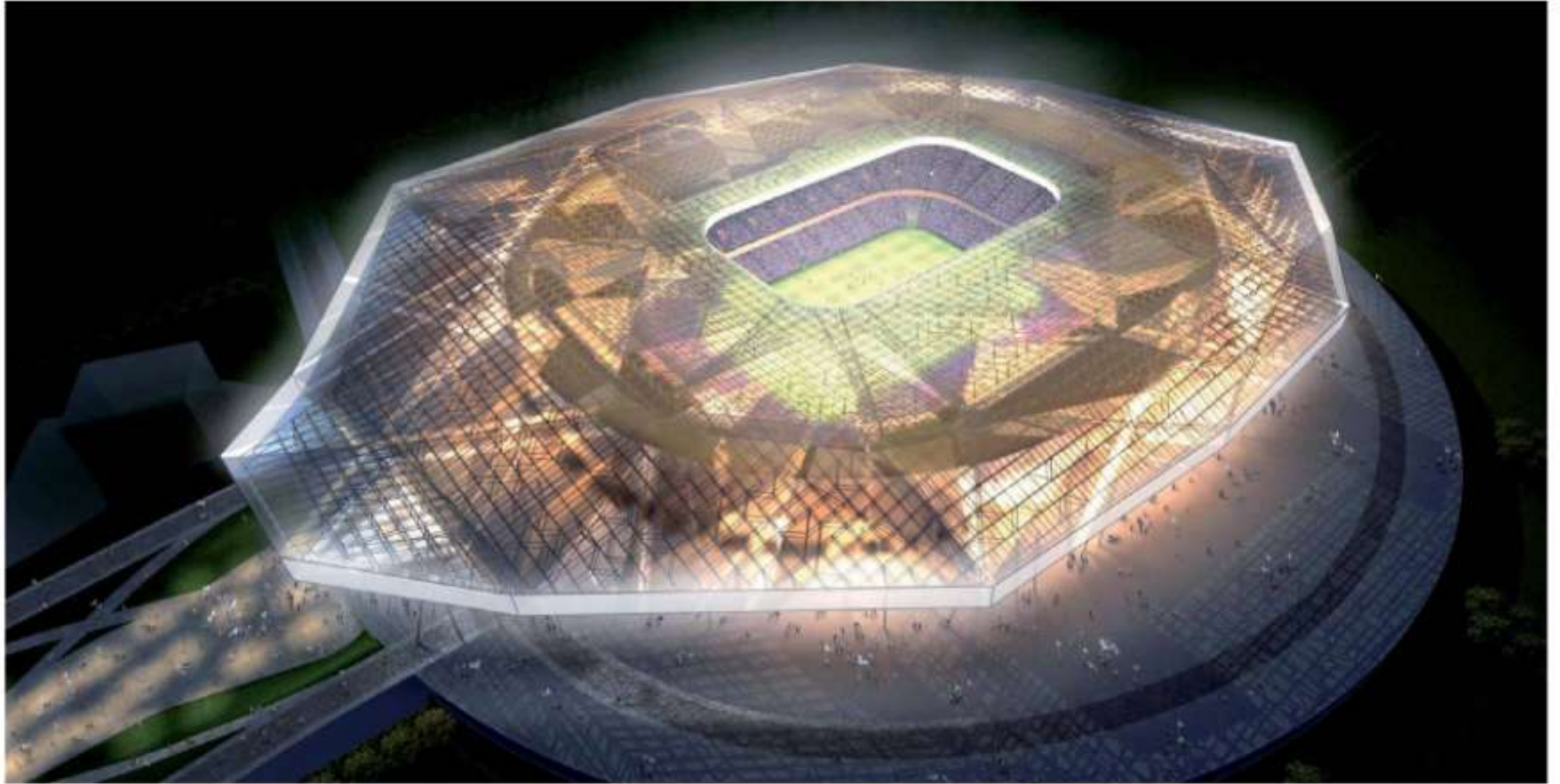


UNE ICONE POUR L'AGGLOMERATION LYONNAISE

Projet OL Land - Le stade - Etudes de concept - 06 Septembre 2007 - Documents préliminaires

HOK
SPORT ARCHITECTURE



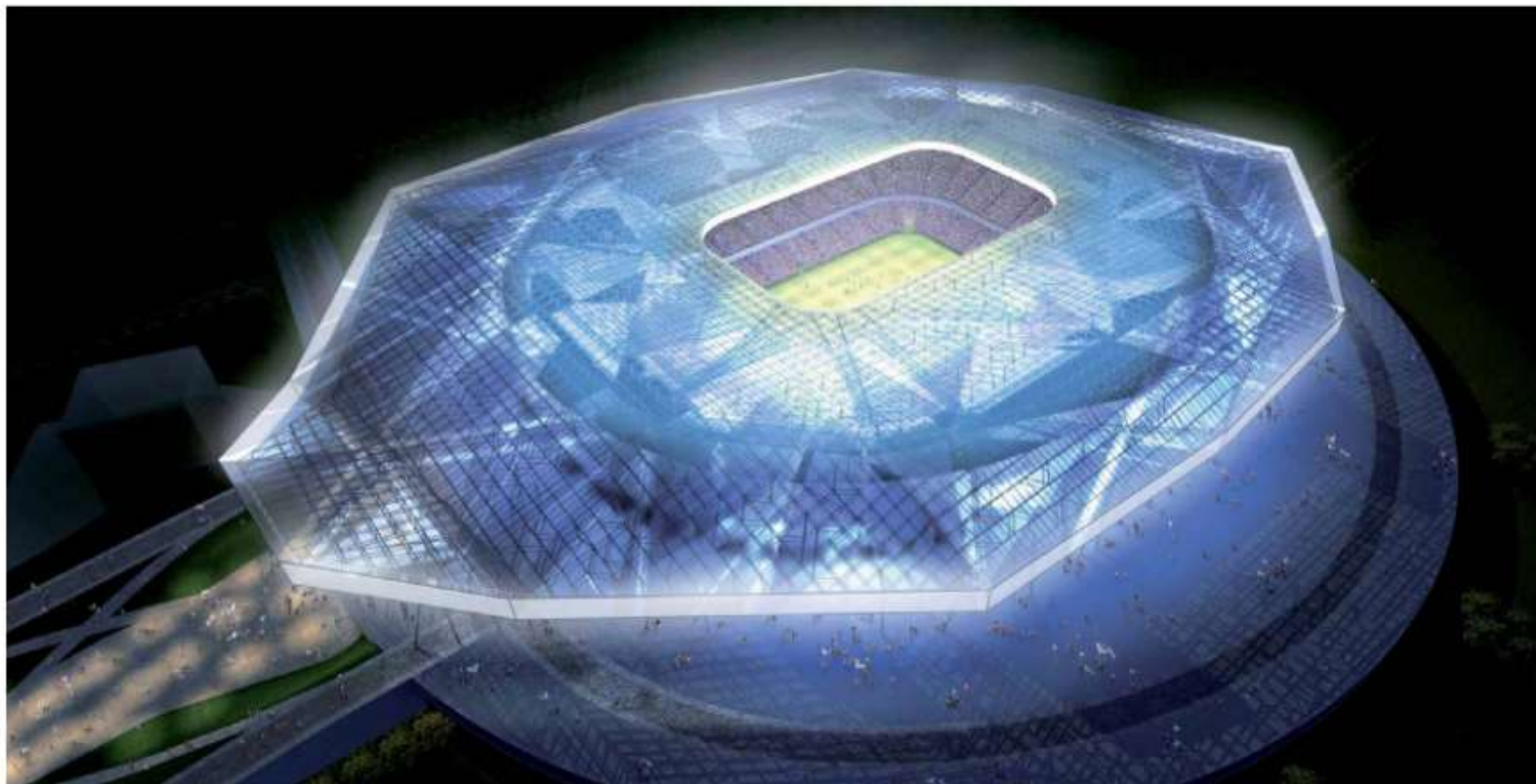


UNE ICONE POUR L'AGGLOMERATION LYONNAISE

Projet OL Land - Le stade - Etudes de concept - 06 Septembre 2007 - Documents préliminaires

HOK
SPORT ARCHITECTURE



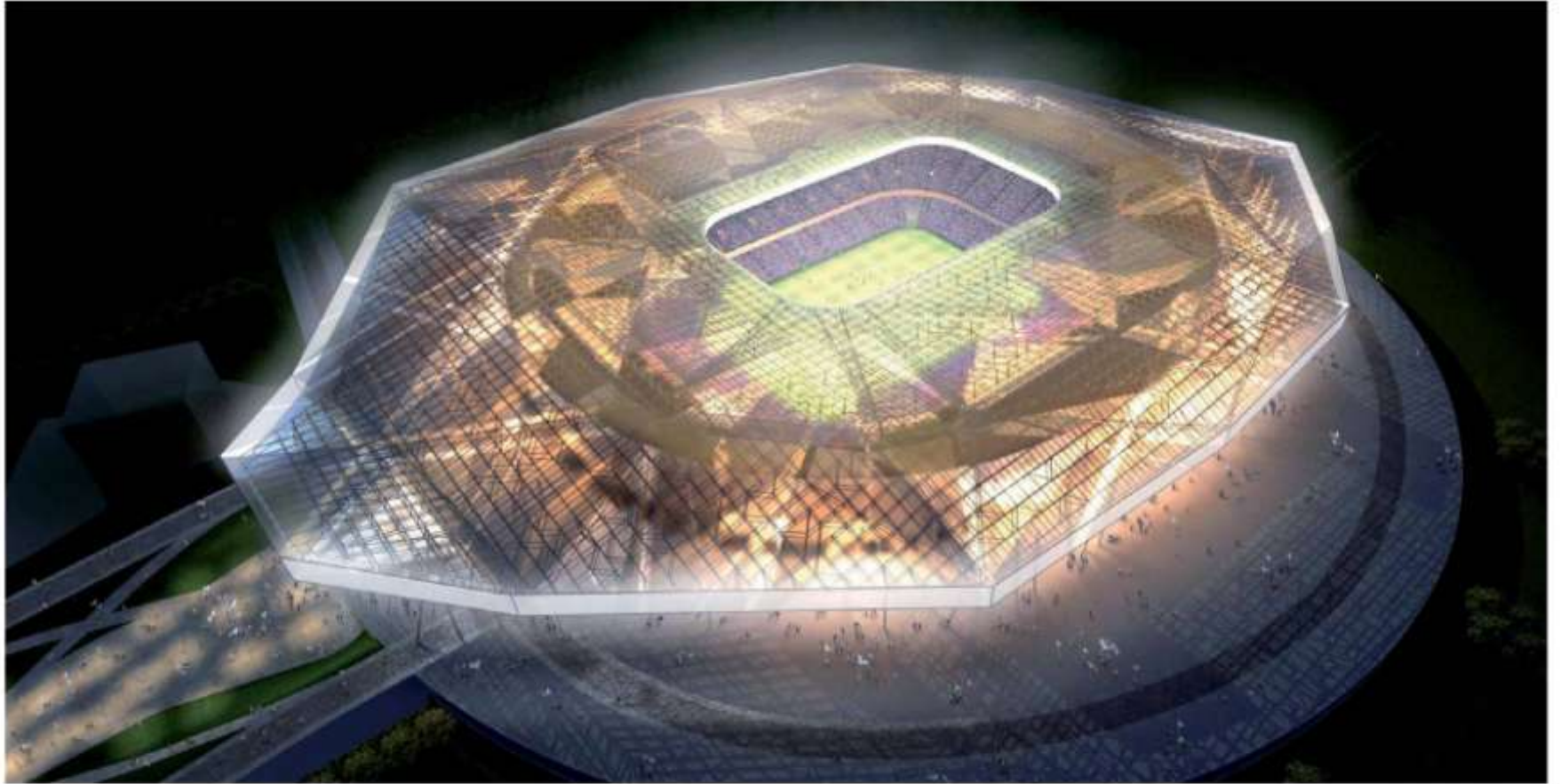


UNE ICONE POUR L'AGGLOMERATION LYONNAISE

Projet OL Land - Le stade - Etudes de concept - 06 Septembre 2007 - Documents préliminaires

HOK
SPORT ARCHITECTURE



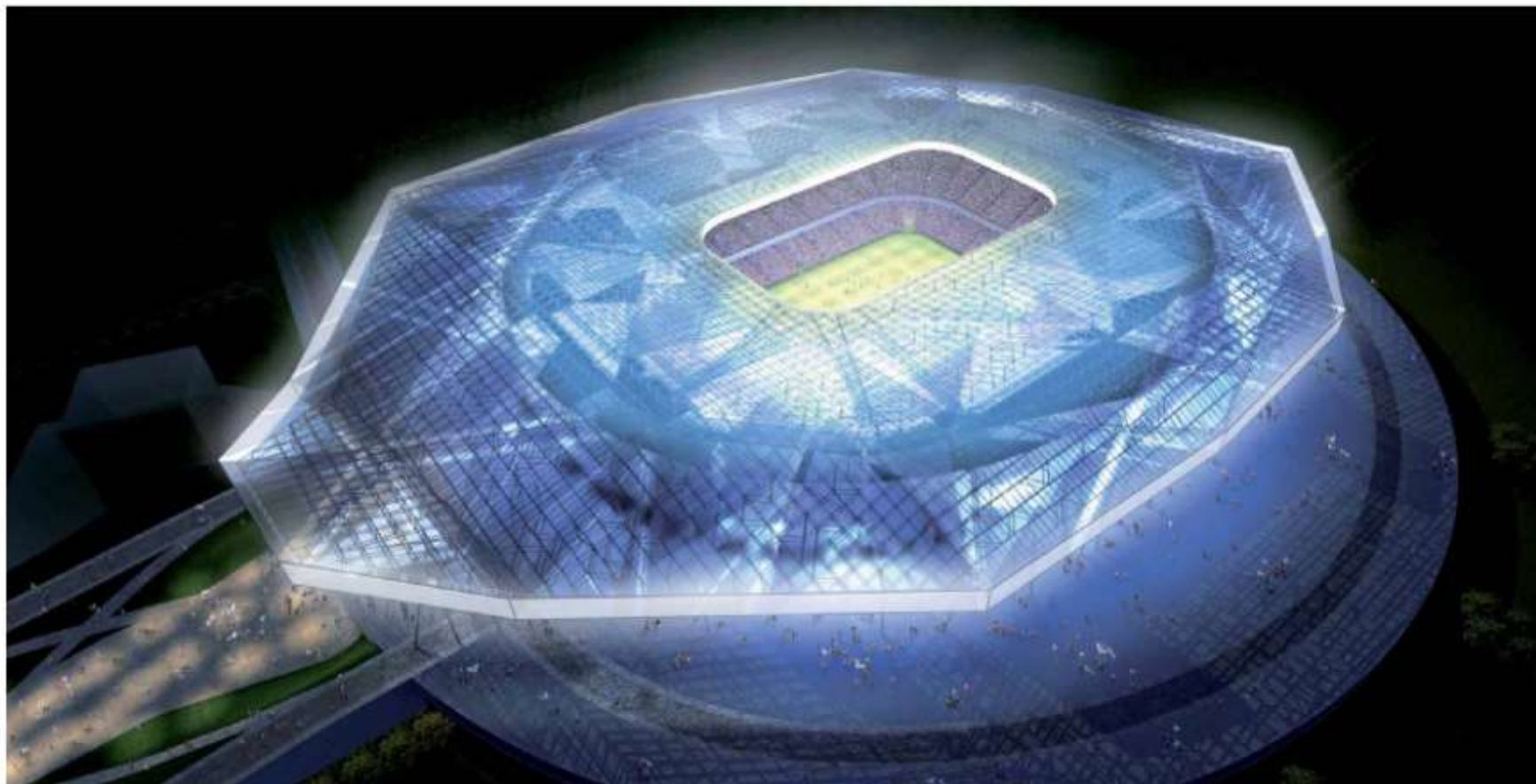


UNE ICONE POUR L'AGGLOMERATION LYONNAISE

Projet OL Land - Le stade - Etudes de concept - 06 Septembre 2007 - Documents préliminaires

HOK
SPORT ARCHITECTURE





UNE ICONE POUR L'AGGLOMERATION LYONNAISE

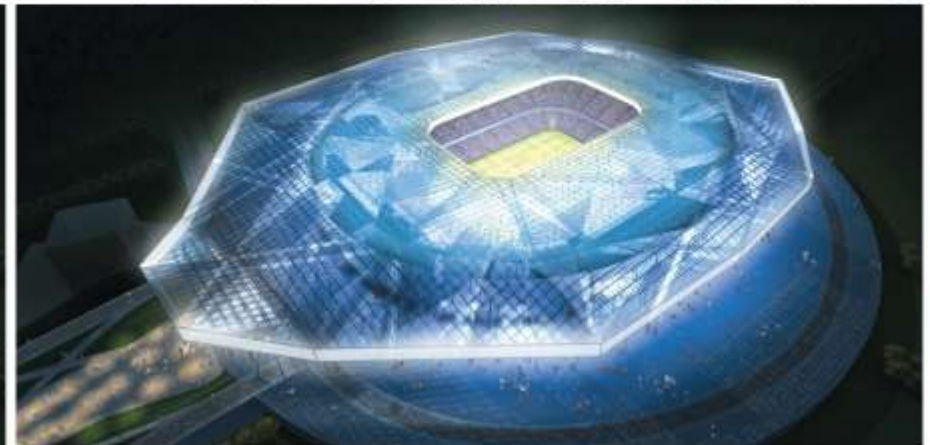
Projet OL Land - Le stade - Etudes de concept - 06 Septembre 2007 - Documents préliminaires

HOK
SPORT ARCHITECTURE





O L Y M P I Q U E L Y O N N A I S

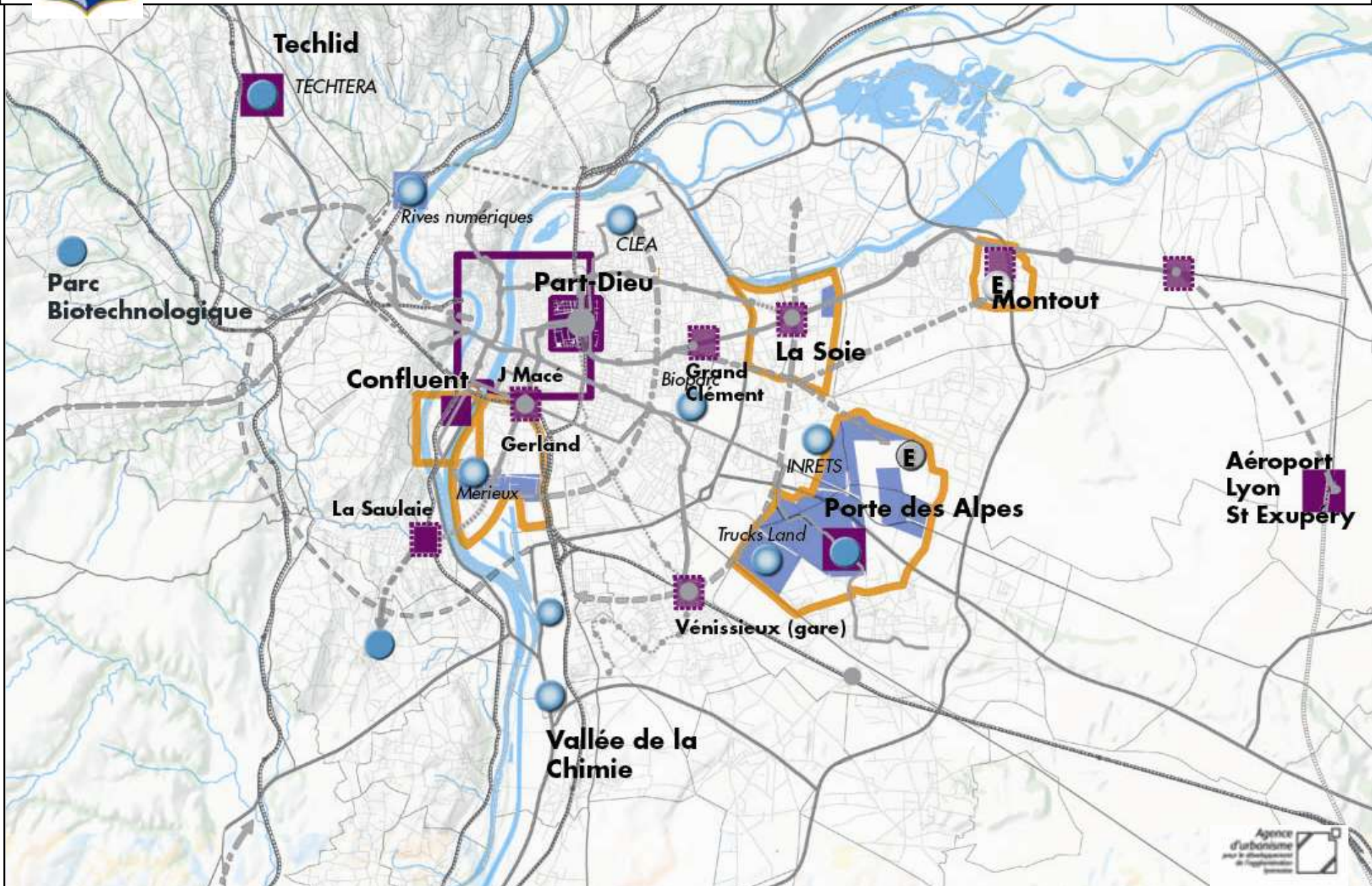




Projet OL Land

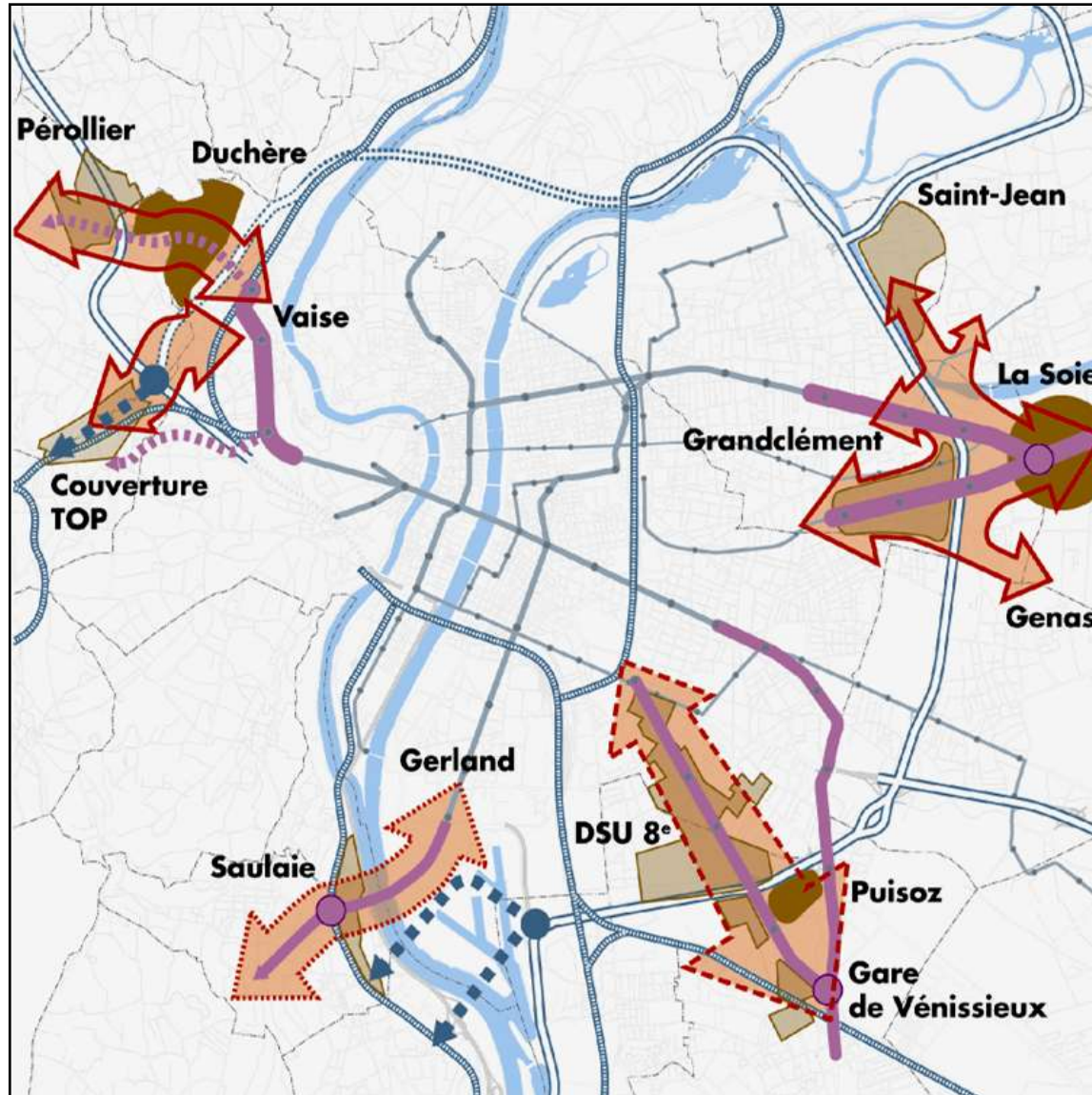
Intervention du Président du Grand Lyon

Un projet inscrit dans la politique d'attractivité économique du territoire du Grand Lyon



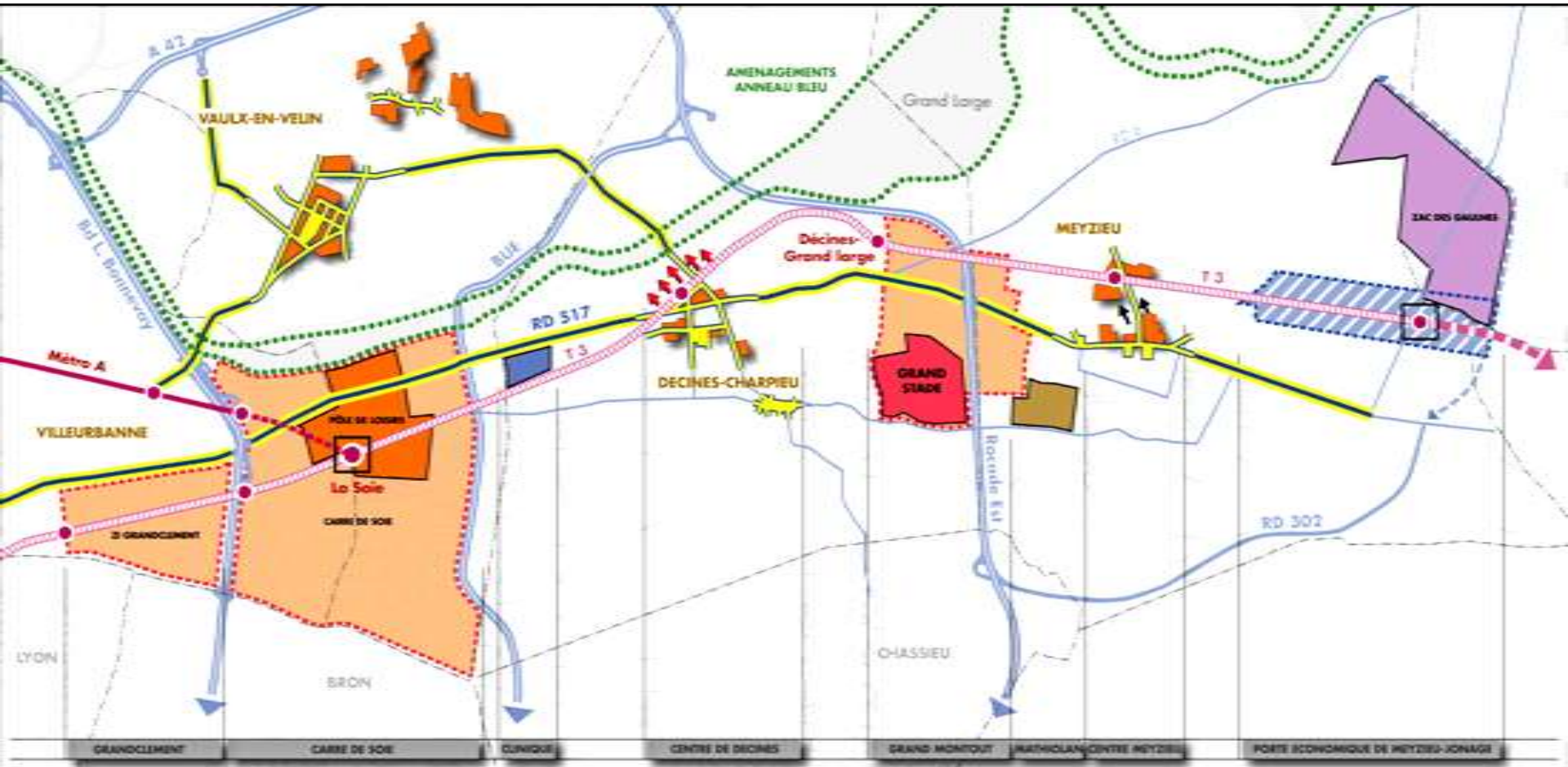


Un projet inscrit dans le déploiement du Centre de l'Agglomération vers l'Est Lyonnais

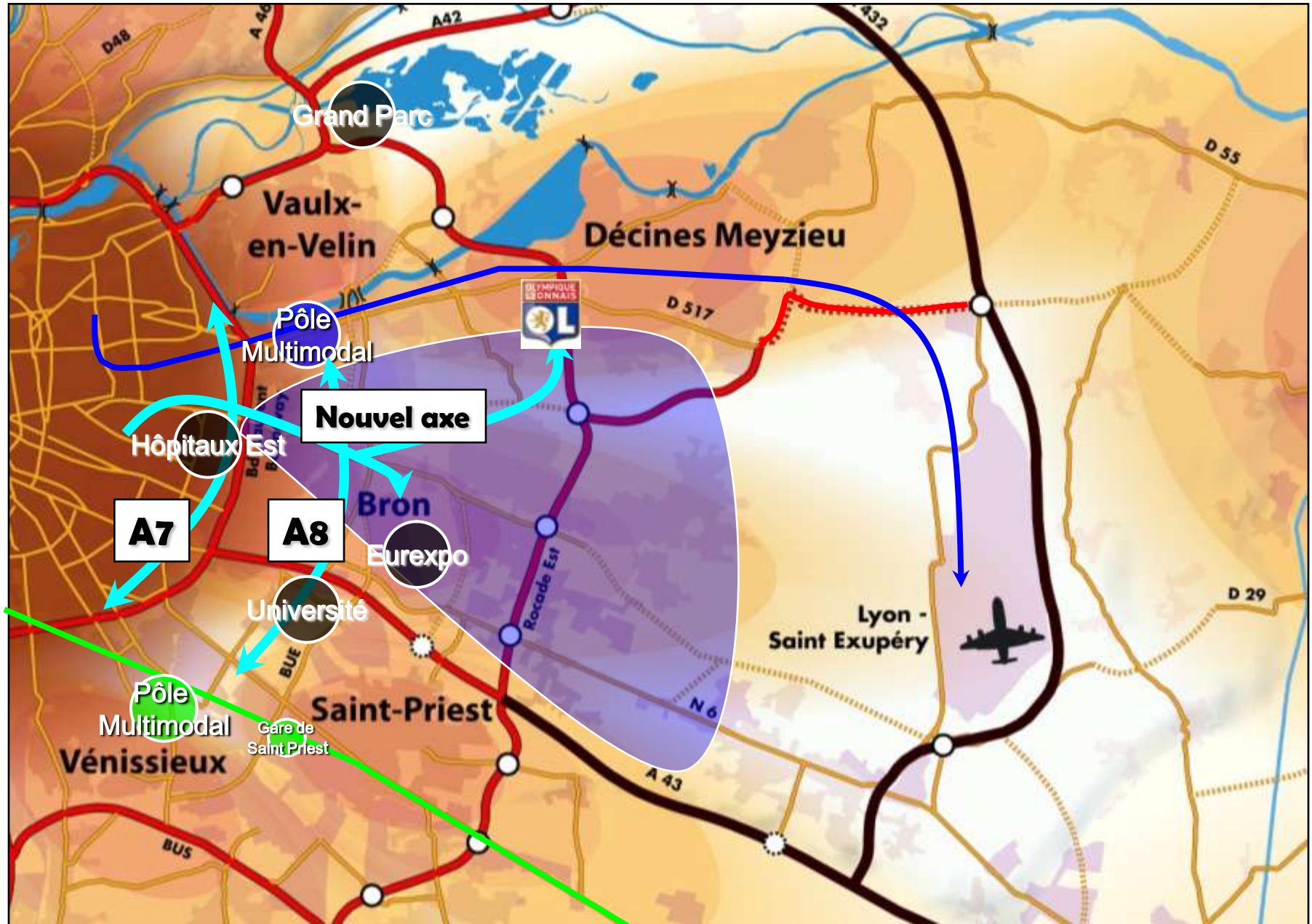




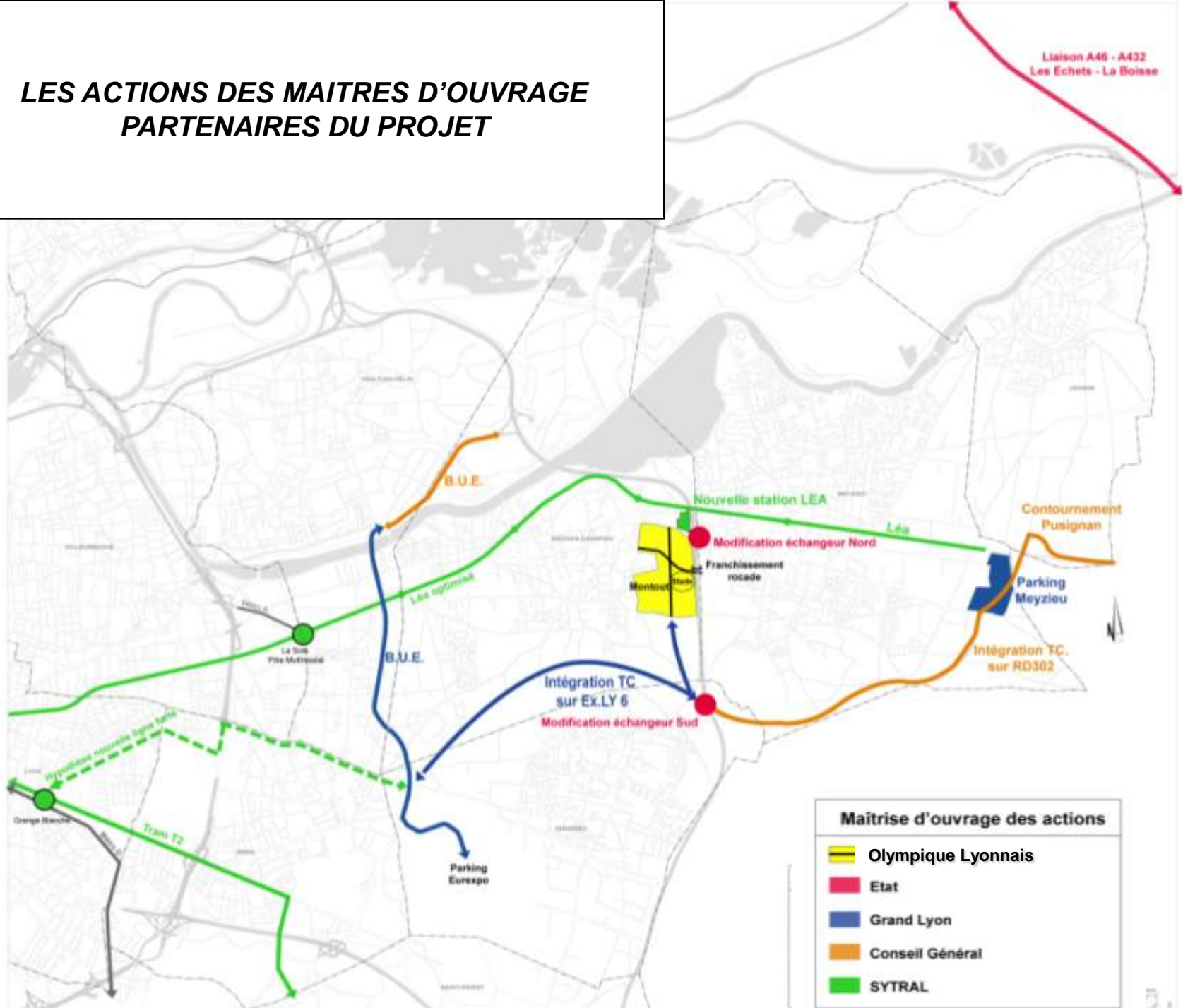
Un projet inscrit dans le déploiement du Centre de l'Agglomération vers l'Est Lyonnais



Un futur équipement inscrit dans un projet de réseau métropolitain de transports collectifs efficace ... à la hauteur des ambitions démographiques et urbaines du territoire



LES ACTIONS DES MAITRES D'OUVRAGE PARTENAIRES DU PROJET





INTERVENTION DE MATHIAS CHAGNARD
Chef de projet Grand Lyon



Le scénario d'accessibilité du projet

OBJECTIFS

- Respecter les objectifs du Plan des Déplacements Urbains : utilisation maximum des transports en communs et modes doux ;
- Ne pas reporter le trafic dans les zones urbaines, dans les centres des communes et éviter le stationnement « sauvage » ;
- Utiliser les infrastructures routières à fort gabarit, sans modifier la fonction de la Rocade Est (2x2 voies) ni congestionner le réseau routier ;
- Assurer une accessibilité lisible et cohérente avec l'origine du déplacement des spectateurs.



Le scénario d'accessibilité du projet

OBJECTIFS

Définir l'origine des spectateurs

➡ (étude géomarketing)

Définir les modes d'accessibilité des spectateurs (transports en communs, modes doux , voitures)

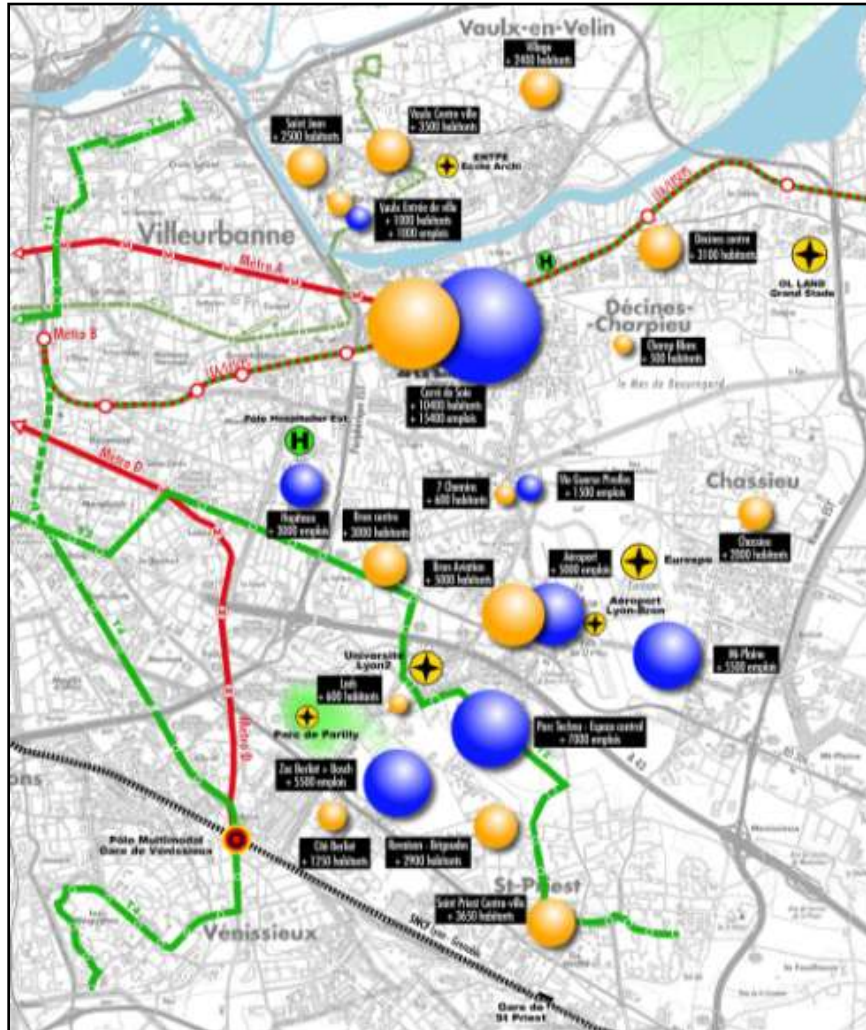
➡ (étude SYTRAL et CETE)

Définir le scénario d'accessibilité au site du projet

➡ (étude Grand LYON et Transitec)

Le scénario d'accessibilité du projet

OBJECTIFS



- Intégrer la génération de trafic prévu en 2020 sur l'ensemble de l'agglomération...
- ...le développement urbain de l'est lyonnais
- ...les projets tels que Porte des Alpes, Carré de soie, ZAC Meyzieu,...



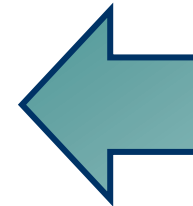
Définir l'origine des spectateurs

NORD
de la Région
10 500
(18,5%)

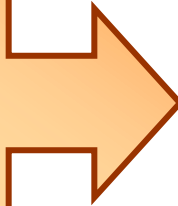


GRAND LYON
+LYON-VILLEURBANNE
31'250 spectateurs

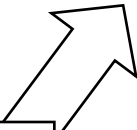
EST
de la Région
13 160
(23%)



OUEST
de la Région
180
(0,5%)



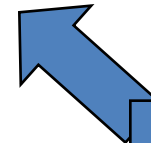
3 000 visiteurs



SUD
de la Région
510
(1%)



Extérieur
Rhône-Alpes
1 400
(2,5%)





Le scénario d'accessibilité du projet

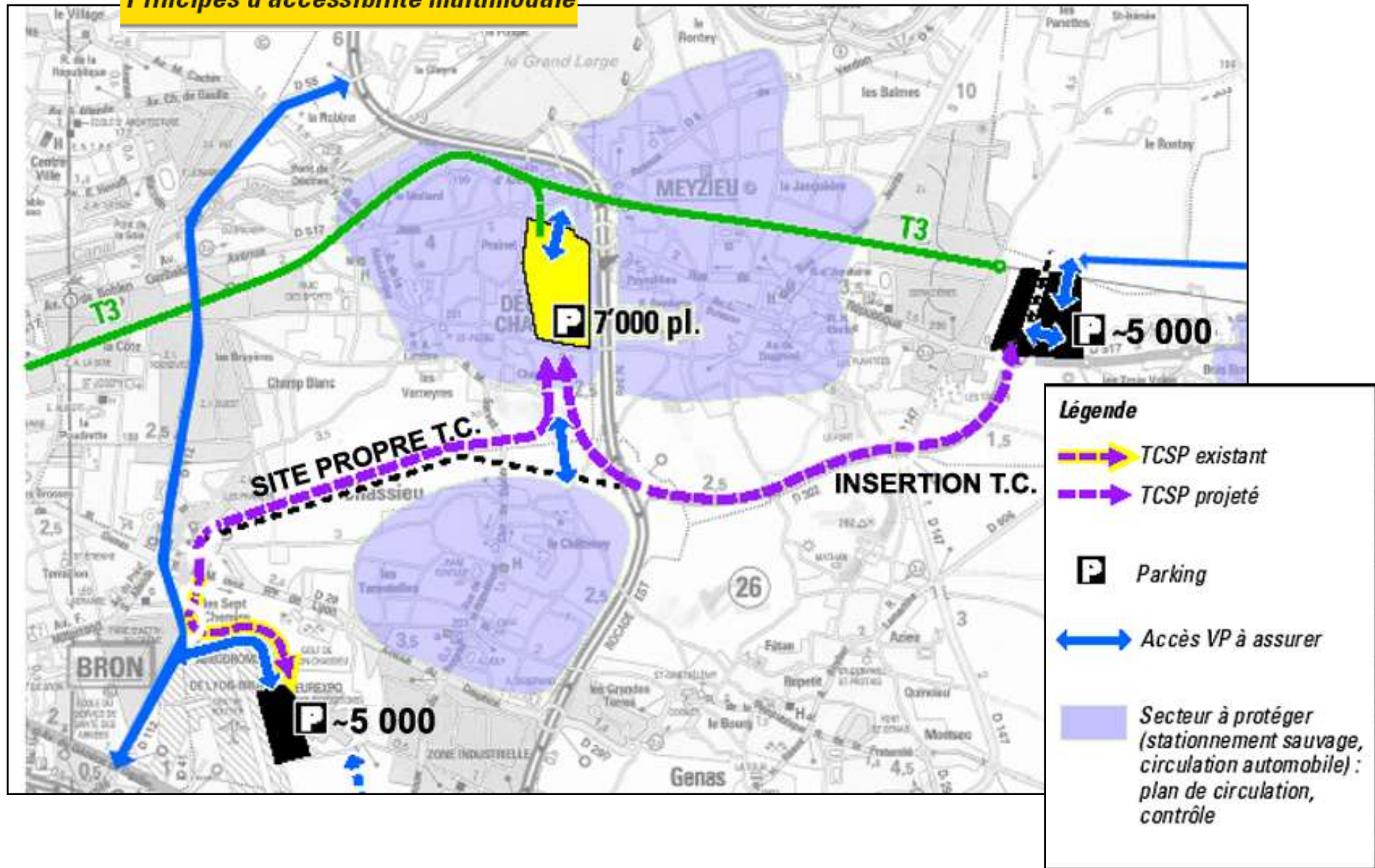
Principes d'accessibilité multimodale

SUR 60'000 SPECTATEURS

	Cars	TC Lyon-Villeurbanne et Grand Lyon	Piétons Deux-roues	Voitures sur le site (7'000 places)	Voitures sur parkings extérieurs (10'400 places) et en TC
➔ 3'0000 supporters de l'équipe adverse	3'000 spect.				
➔ 6'000 VIP				6'000 spect.	
➔ 51'000 spectateurs		~9'000 spect.	1'700 spect.	11'200 spect.	29'100 spect.
TOTAL SPECTATEURS	3'000	9'000 16%	1'700 3%	17'200 30%	29'100 51%
57'000 spectateurs					

Le scénario d'accessibilité du projet

Principes d'accessibilité multimodale





Projet OL Land

Intervention du Maire de Décines



Présentation du
processus de concertation du
projet OL LAND

Patrick ILIOU
Directeur Général Adjoint



Processus de concertation du projet OL LAND (1/2)

- Un dialogue engagé depuis plusieurs mois à travers des réunions de présentation :
 - > Préfecture du Rhône ;
 - > Conseil municipal de Décines (février 2007) ;
 - > UCAD (mars 2007).

- 4 groupes de travail mis en place depuis mars 2007 avec les partenaires publics sous l'égide de la Préfecture : Accessibilité, Environnement, Urbanisme et Sécurité.

- Une saisine de la Commission Nationale du Débat Public en mai 2007 :
 - > Pas de débat public au niveau national ;
 - > Recommandation d'une concertation locale.
 - La préparation de la concertation pendant l'été 2007 :
 - > Poursuite des études ;
 - > Groupes de travail ;
 - > Rencontres préalables avec les élus ;
 - > Rencontres des principales associations locales.



PROCESSUS :

Une concertation sur le projet OL Land entre septembre 2007 et avril 2008 :

- > Une réunion de lancement (24 septembre 2007) ;
- > Une concertation restreinte (octobre à décembre 2007) ;
- > Une réunion publique de bilan intermédiaire (20 décembre 2007) ;
- > Une concertation publique (décembre 2007 à avril 2008) ;
- > Une réunion publique de clôture (avril 2008);
- > Une lettre d'information publiée à 3 reprises.



Présentation du processus de concertation de la révision du PLU

Gérard CLAISSE
Vice-Président du Grand Lyon



Le processus de concertation du Grand Lyon

Au regard du Plan Local d'Urbanisme :

▪ **Concertation réglementaire du Plan Local d'Urbanisme**

1^{er} Octobre – 19 Décembre 2007

▪ **Bilan de la concertation du Plan Local d'Urbanisme :**

Janvier 2008

▪ **Enquête Publique du Plan Local d'Urbanisme :**

Avril 2008

▪ **Approbation du Plan Local d'Urbanisme :**

Fin 1^{er} semestre 2008



La concertation se poursuivra sur :

L'ensemble des actions nécessaires pour la mise en œuvre du scénario d'accessibilité :

- Le projet de voie nouvelle et le futur site propre pour les transports en communs (projet ex-ly6).

- L'intervention sur l'échangeur Sud de la Rocade Est.

- La mise en œuvre d'une nouvelle station LEA.

- L'ensemble des aménagements de proximité sur les communes de Décines, Meyzieu et Chassieu (plan de circulation, transports publics, aménagements de voies,....)

-...

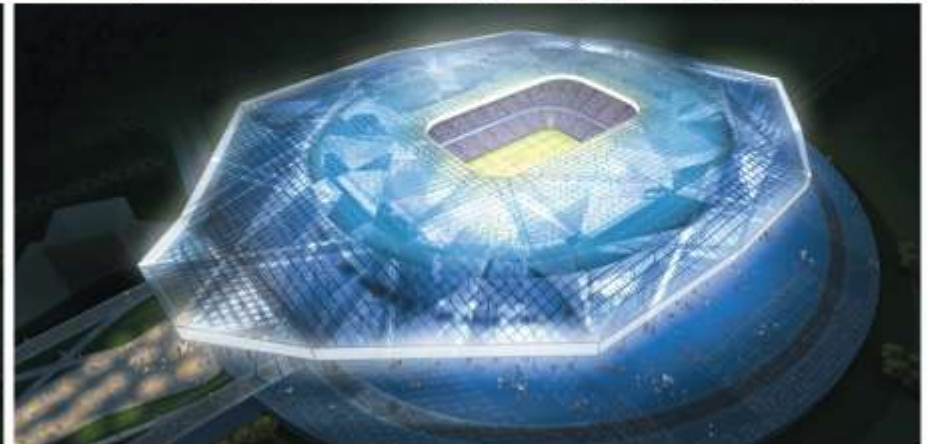


PROJET GRAND STADE

O L Y M P I Q U E L Y O N N A I S



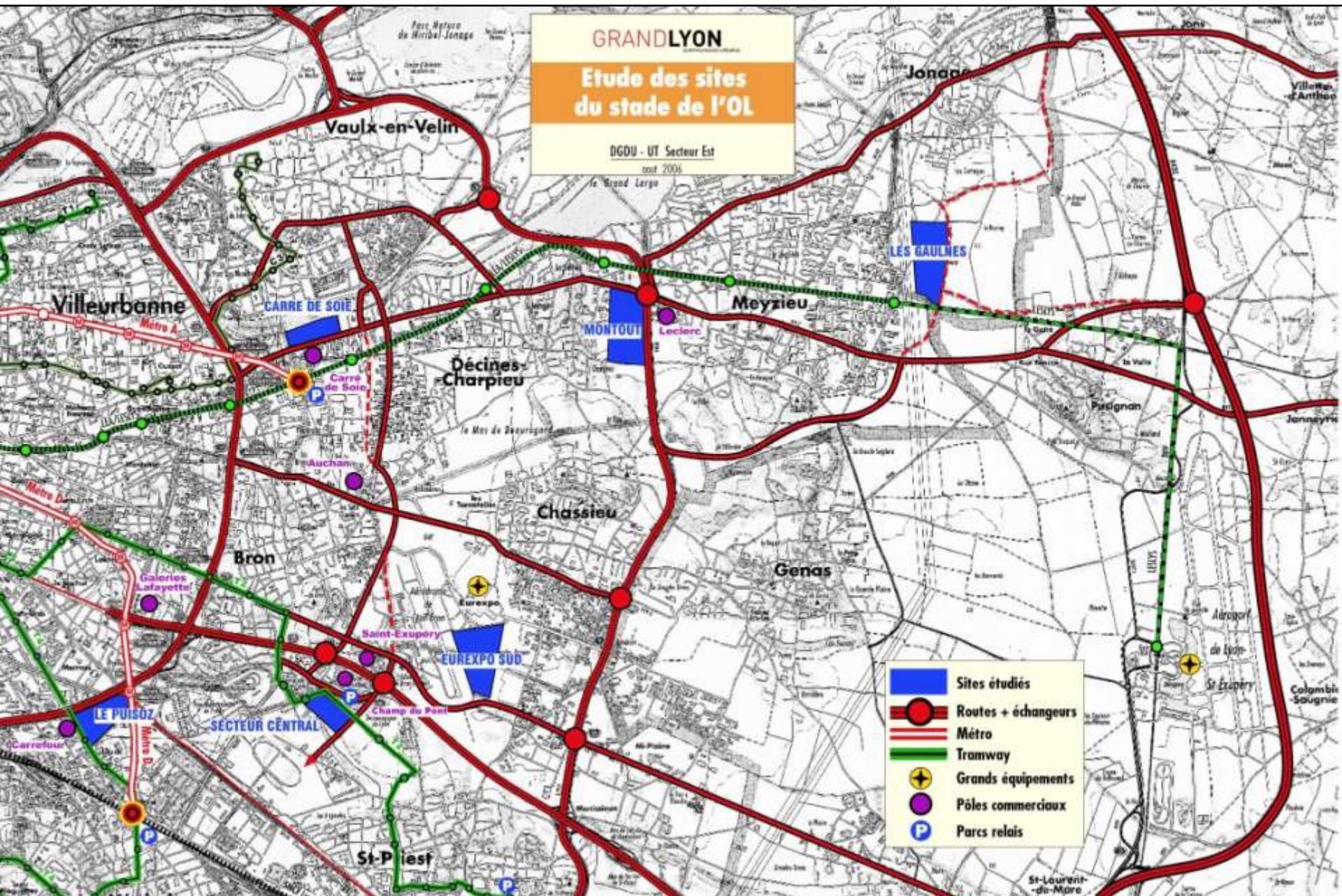
ICM Sports Architecture



GRANDLYON

Etude des sites du stade de l'OL

DGDU - UT Secteur Est
oct 2006



-  Sites étudiés
-  Routes + échangeurs
-  Métro
-  Tramway
-  Grands équipements
-  Pôles commerciaux
-  Parcs relais

Un futur équipement inscrit dans un projet de réseau métropolitain de transports collectifs efficace ... à la hauteur des ambitions démographiques et urbaines du territoire

