

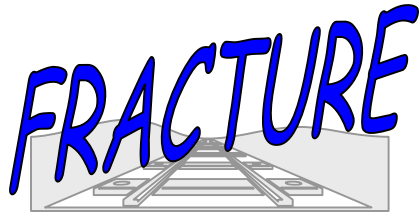


FRACTURE



**Contournement Ferroviaire de l'Agglomération Lyonnaise (CFAL)**

**Où en sommes-nous ?**



Fédération Régionale des Associations  
Contre le Train en zone Urbaine et  
pour le Respect de l'Environnement  
Salle Millan - Place Honoré de Balzac  
69800 SAINT-PRIEST

- **FRACTURE** est une association loi 1901 qui s'est constituée en mars 2002, quand les populations concernées par le projet de **Contournement fret Ferroviaire de l'Agglomération Lyonnaise (CFAL)** ont pris connaissance du dossier. C'est une association en dehors de tout parti politique.
- **FRACTURE** regroupe 10 associations représentant près de **5000 adhérents**.
- *Président : J.Louis PUCHOL*
- *Vice-présidents : Gilbert BARNACHON, Thierry PONCET, Franck BOGLIONI*

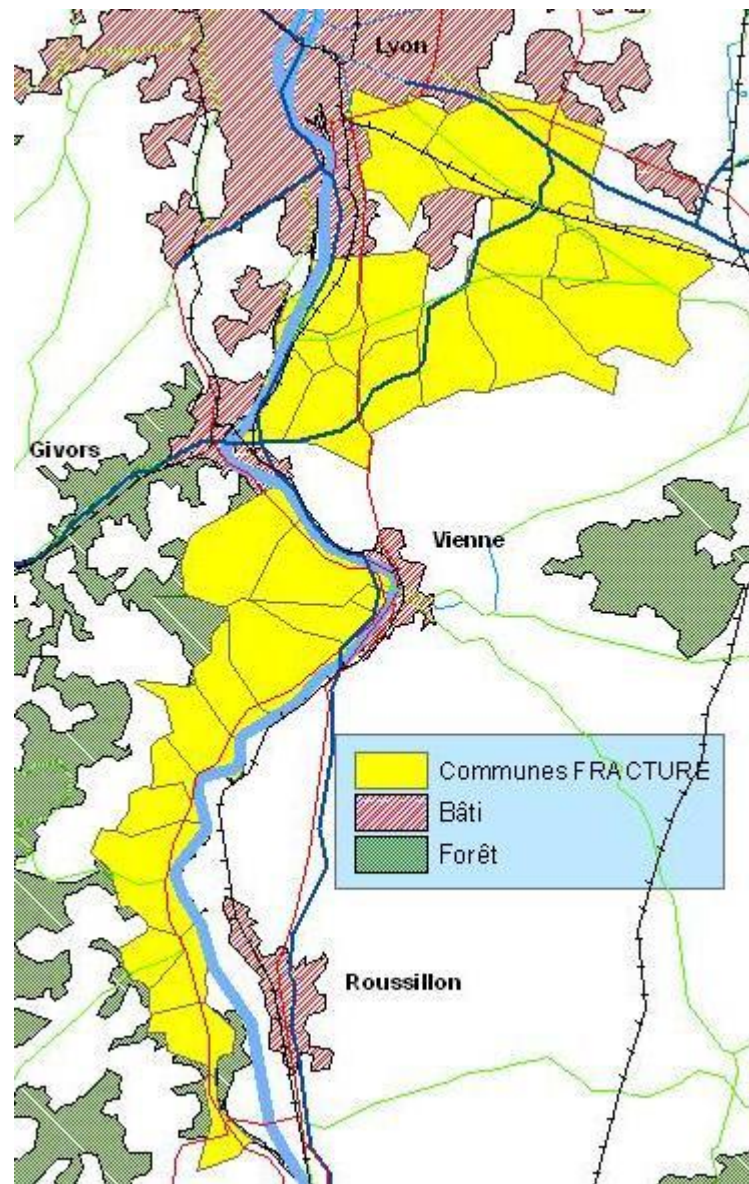
# Représentation de FRACTURE

## 10 associations :

- *ADEC*
- *ADEPT*
- *AIL*
- *APACHE*
- *COVIFER*
- *HALTE AUX BRUITS*
- *LE FER AUTREMENT*
- *MCN*
- *RESPECT ENVIRONNEMENT*
- *SRD*

**28 communes représentées**

**environ 300 000 habitants**



# **POSITION de FRACTURE sur le CFAL**

- **Pour le développement** du fret ferroviaire comme pour tout mode de transport alternatif à la route.
- **Pour un vrai contournement** de l'agglomération Lyonnaise
- **Pour la réalisation du CFAL en un seul tenant**
- **Contre le tracé** projeté qui ne répond **pas aux objectifs initiaux de report modal massif pour le fret**
- **Contre la concentration des risques et des nuisances** à l'Est de Lyon.
- **Contre la mixité** qui, en plus d'être **un risque pour la sécurité**, est en contradiction avec une **solution efficace au réel problème des transports**

**C'est pour cela que FRACTURE se positionne**

**Contre le tracé CFAL Sud retenu**

**ET**

**Contre le passage du fret sur l'axe Grenay -  
Saint Fons ainsi que sur les rives droite et  
gauche de la vallée du Rhône**

# HISTORIQUE DU DOSSIER

- **octobre 2001- janvier 2002** : Débat Public, avec CFAL Est ajouté au Contournement Ouest Autoroutier
- **16 mai 2003** : découpage des tronçons Nord / Sud du CFAL
- **26 décembre 2005** : choix fuseau A au nord, et élargissement du périmètre au sud (intégration fuseau LGV)
- **23 mars 2006** : affirmation voie nouvelle, pas de doublement des lignes existantes.
- **3 avril 2007** : **Décision ministérielle : Exclusion d'un passage dans l'Ozon (concentration)**
- **4 septembre 2008** : changement de ministère, réintégration du fuseau de l'Ozon.
- **15 avril 2009** : choix du fuseau Plaine d'Heyrieux - Sibelin nord
- **15 mai 2009** : arrêté de prise en considération
- **10 juin 2009** : décision de lancement mission NFL (conclusions attendues à l'automne 2011 > renforcement lignes existantes ?)

## ***Concentration des personnes, des risques et des nuisances sur un même secteur***

- **Risques pour la population** avec la Traversée des **zones classées Seveso** (effet domino)

# Sibelin : Seveso Hauts Risques



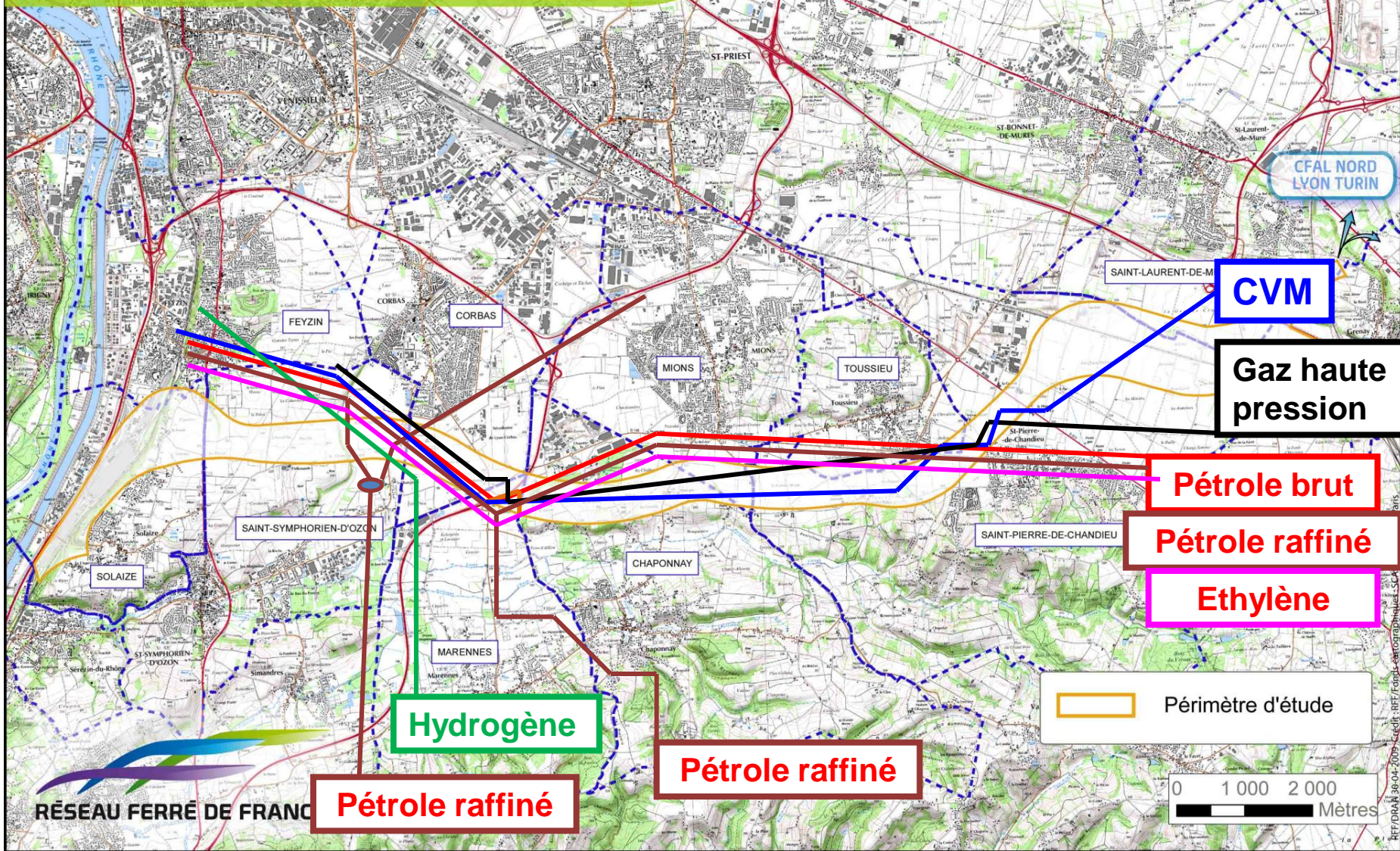
# ***Concentration des personnes, des risques et des nuisances sur un même secteur***

- **Risques pour la population**
  - **Risques d'explosion, d'incendie et d'intoxication**
  - **zones seveso**
  - **En cas d'accident ferroviaire (ex: [Viareggio juin 2009](#) déraillement et explosion d'un wagon citerne GPL)**
  - **Avec le tracé du CFAL Sud coupant ou longeant des pipelines transportant des matières extrêmement dangereuses (fissures/ruptures dues aux vibrations)**



**Bilan : 18 morts, une trentaine de blessés**

CONTOURNEMENT FERROVIAIRE DE L'AGGLOMERATION LYONNAISE  
PÉRIMÈTRE D'ÉTUDE PARTIE SUD  
DÉCISION MINISTERIELLE DU 15/04/2009



**CVM**

**Gaz haute pression**

**Pétrole brut**

**Pétrole raffiné**

**Ethylène**

**Hydrogène**

**Pétrole raffiné**

**Pétrole raffiné**

○ Périmètre d'étude

0 1 000 2 000  
Mètres

RÉSEAU FERRÉ DE FRANCE

CFAL NORD  
LYON TURIN

REF/DRAH/39-04-2009-Geodiv - REF/Fototelegraphique/SICA

# VII . TABLEAU DES NUISANCES ET SERVITUDES SUR LE FUSEAU PLAIN E D'HEYRIEUX - SIBELIN NORD

Vallée de l'Ozon

COMMUNES	Dans le Sol										Infrastructures		Zones Sensibles						
	Mines de charbon	Hydrocarbures Raffinés	Hydrogène	Pétrole Brut	Ethylène	C.V.M	Gaz Haute Pression	Ligne H.T	Ligne H.T	Aéropor ts (st EX. Corbas- Bron)	Existante (Autoroute)	Aérienne	Routières	Captage des Eaux	Z.N.I.E.F.F **	Zone Boisée Inaliénable	Risque SEVEZO	Zones Inondables	Etablissements Scolaires
1 Grenay						x	x	x	x	x	x								
2 St Laurent de Mure							x	x	x	x	x	x							
3 Heyrieux			xx	x			x	x	x	x		x	x	x					
4 St Pierre de Chandieu			xx	x	x	x	x	x	x	x								xx	
5 Toussieu			xx	x	x	x	x	x	x	x									x
6 Mions			xx	x	x	x			x	x	x	x							x
7 Chaponnay		x	xx	x	x	x	x	x	x	x	x	x	x	x	x	x	x	x	x
8 Marennes		x	x	xx	x	x		x	x	x	x	x						x	
9 Corbas		x	x	xx	x	x	x			x		xx							xx
10 St Symphorien d'Ozon		x	x	xx	x	x	x												x
11 Solaise		x																	
12 Simandres		x					x	x	x	x	x		x	x					x
13 Communay	x						x	x	x		x		x						
14 Serezin																			
15 Ternay																			
16 Feyzin		x	x	xx	x	x					x					X			x

# *Concentration des personnes, des risques et des nuisances sur un même secteur*

- **Risques pour la population**
  - **Risque de collision** train de voyageurs/train de fret à cause de la **mixité**

# Le 28 janvier 2011, collision entre un train de voyageurs et un train de fret à Hordorf (Allemagne)

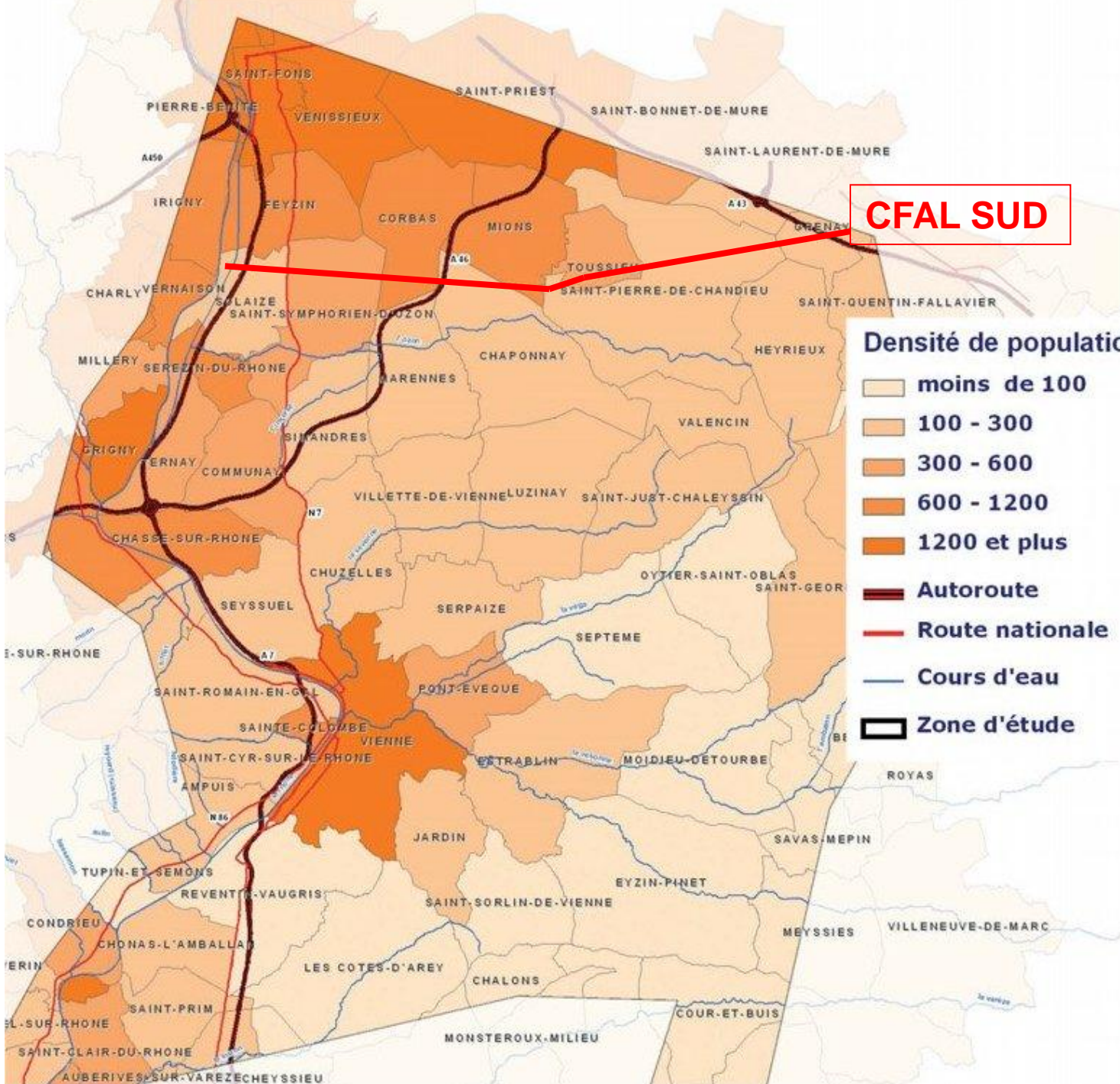


**Bilan : 10 morts, une quarantaine de blessés**

# ***Concentration des personnes, des risques et des nuisances sur un même secteur***

- **Nuisances pour la population**
  - **Nuisances sonores et vibratoires** avec le passage en pleine agglomération (**proximité de nombreux lieux publics dont les écoles et collège actuels dans nos trois communes et le futur collège de St Pierre de Chandieu**)





**CFAL SUD**

**Densité de population (hab/km<sup>2</sup>)**

- moins de 100
- 100 - 300
- 300 - 600
- 600 - 1200
- 1200 et plus

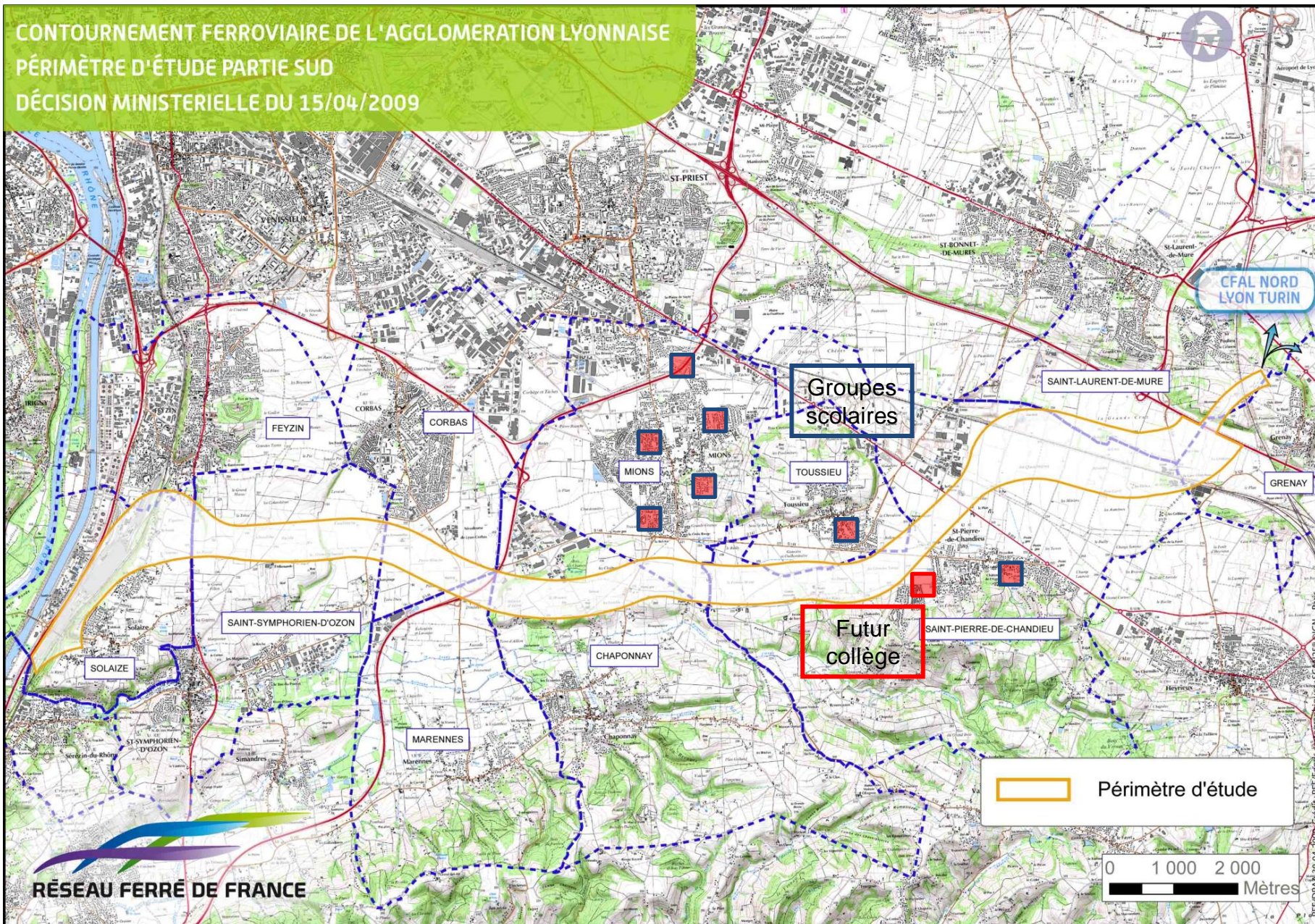
- Autoroute
- Route nationale
- Cours d'eau
- Zone d'étude

# ETABLISSEMENTS SCOLAIRES

commune	établissement	distance	nb élèves
Toussieu	Maternelle, Elémentaire	600 m	330
St Pierre de Chandieu	Maternelle, Elémentaire	700 m	540
	Collège (projet)	< 100 m	600
Mions	Maternelle, Elémentaire	400 m	800
	Collège	500 m	1000
Corbas	Maternelle, Elémentaire	600 m	1260
	Collège	400 m	600
	Centre de loisirs	200 m	100
Chaponnay	Maternelle, Elémentaire	800 m	570
St Priest	Maternelle, Elémentaire		17 établissements
	Collège, Lycée		5 établissements
Vénissieux	Maternelle, Elémentaire		20 établissements
	Collège, Lycée		8 établissements
St Fons	Maternelle, Elémentaire	200 m	800
	Maternelle, Elémentaire	500 m	400
Feyzin	Maternelle, Elémentaire	100 m	300
	Maternelle, Elémentaire	600 m	300
Solaize	Maternelle, Elémentaire	200 m	300
Sérezin	Maternelle, Elémentaire	300 m	300
Ternay	Maternelle, Elémentaire	150 m	90
	Maternelle, Elémentaire	400 m	160
Chasse sur Rhône	Maternelle, Elémentaire	150 m	400
Loire sur Rhône	Maternelle, Elémentaire	300 m	300
St Romain en Gal	Maternelle, Elémentaire	100 m	150
	Lycée Polyvalent	300 m	1760
Ste Collombe	Maternelle, Elémentaire, Lycée	300 m	1600
St Cyr sur Rhône	Maternelle, Elémentaire	250 m	125
Ampuis	Maternelle, Elémentaire	10 m	245
Tupin et Semons	Maternelle, Elémentaire	250 m	40
Condrieu	Maternelle, Elémentaire, Collège	250 m	470
	Collège	50 m	400
Vérin	Maternelle, Elémentaire	10 m	85
St Michel sur Rhône	Maternelle, Elémentaire	300 m	75
Chavanay	Elémentaire	250 m	300
St Pierre de Boeuf	Elémentaire	50 m	185
Limony	Elémentaire	80 m	90

**Total 14 200 élèves (sans les 2 communes les + importantes)**  
**dont plus de 2000 (2055) situés à moins de 100 m**

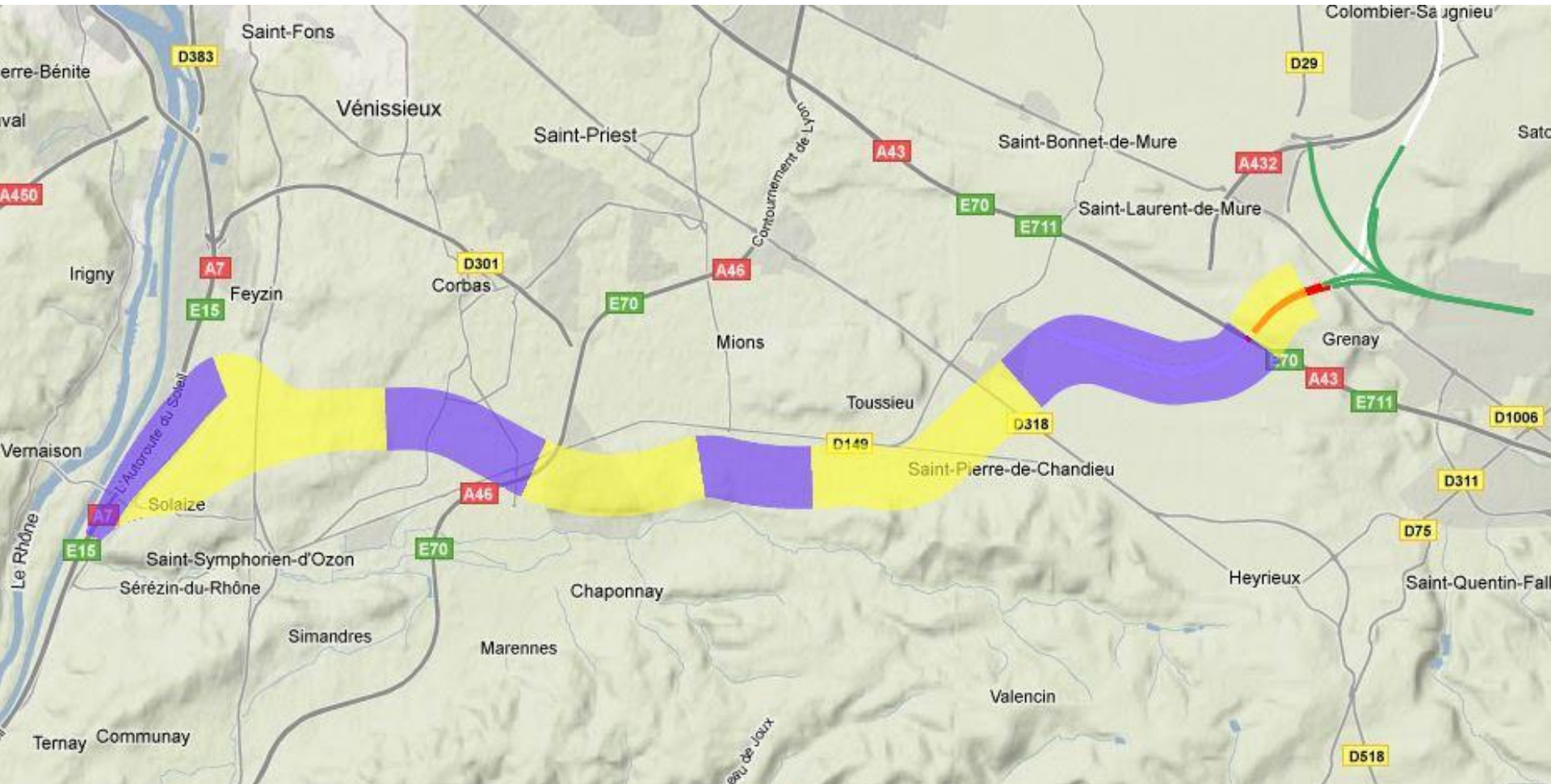
CONTOURNEMENT FERROVIAIRE DE L'AGGLOMERATION LYONNAISE  
PÉRIMÈTRE D'ÉTUDE PARTIE SUD  
DÉCISION MINISTERIELLE DU 15/04/2009



RF/DRAN 30-04-2009 - Echelle: RFF/Topo-entourages/SCA/25° - MGN - Paris



# Fuseau sud présenté par RFF



# Emplacement des Piézomètres

MAJ : 27/07/2011

## LEGENDE

**PK** : Point Kilométrique « RFF » origine Grenay

**PS** : Points Piézométriques du SAGE (Schéma d'Aménagt Gestion l'Eau)

**TCA – TTC – PCA** : Points Piézométrique RFF

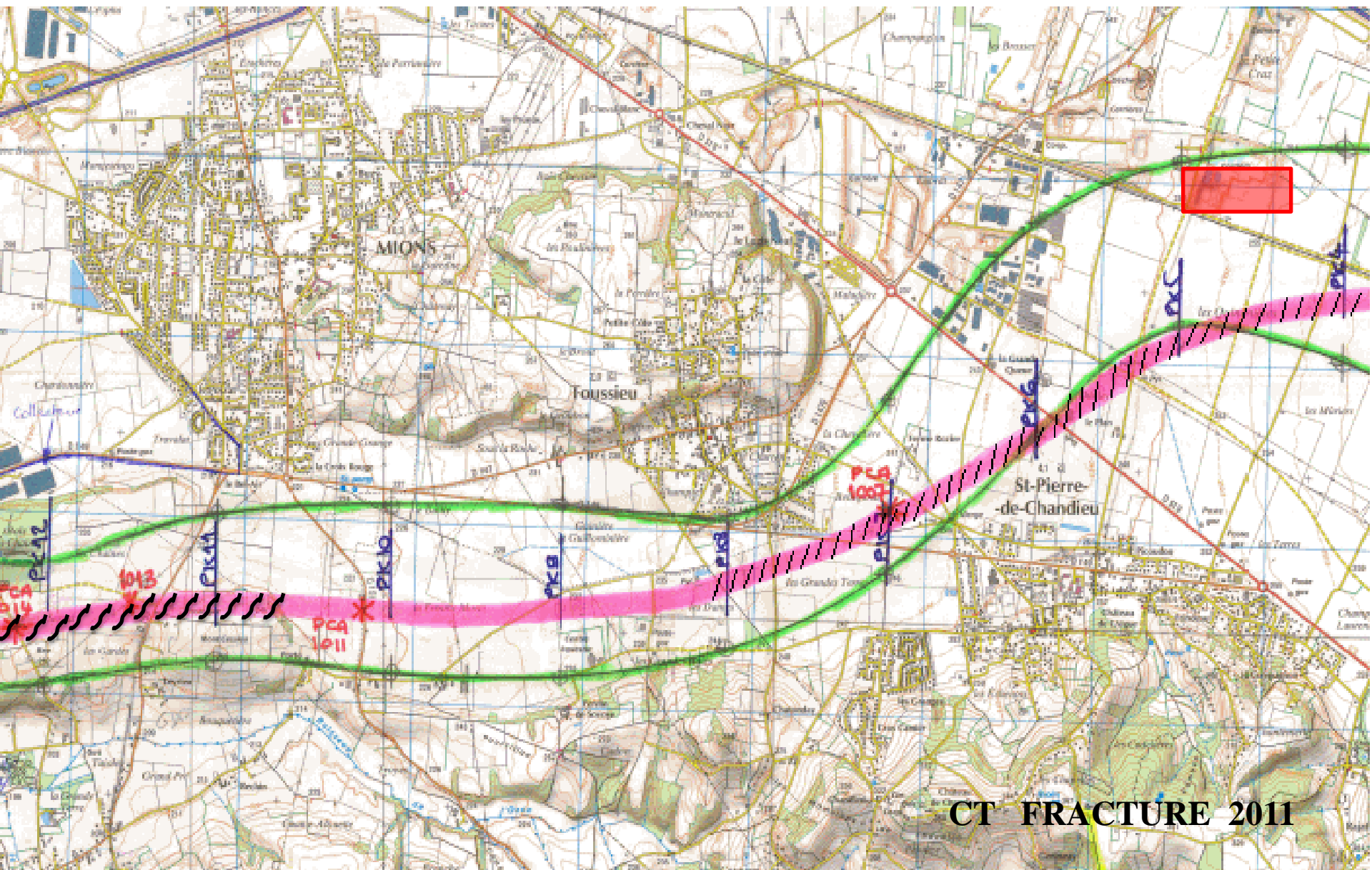
PS N°	Altitude/ niveau de la mer
PS 2	231.5
PS 3	223
PS 4	204
PS 5	195
PS 6	193
PS 7	192

-  Fuseau RFF 2008
-  Tracé déduit par FRACTURE
-  Zone des piézomètres du SMHAR (3)
-  Piézomètres zone humide commune de Chaponnay (3)



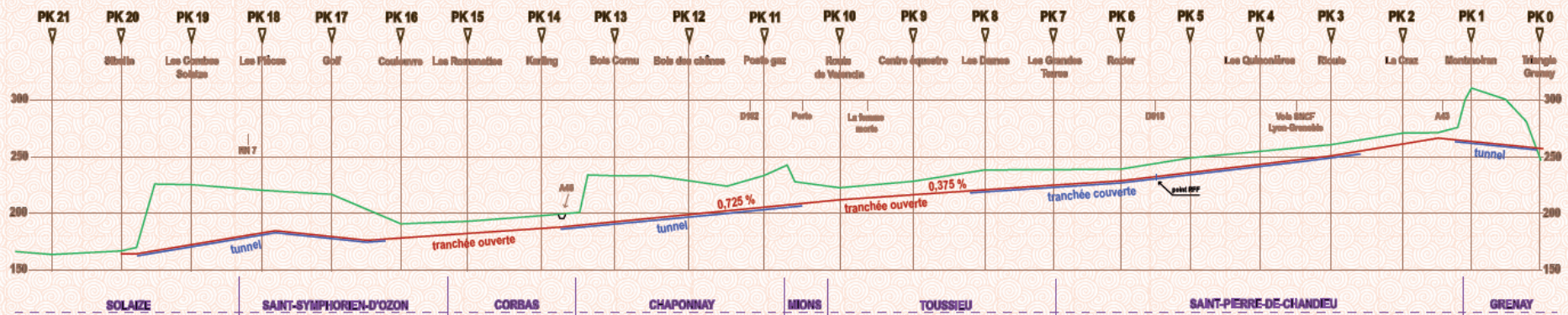
CT FRACTURE 2011

# Zoom sur Mions, St Pierre et Toussieu

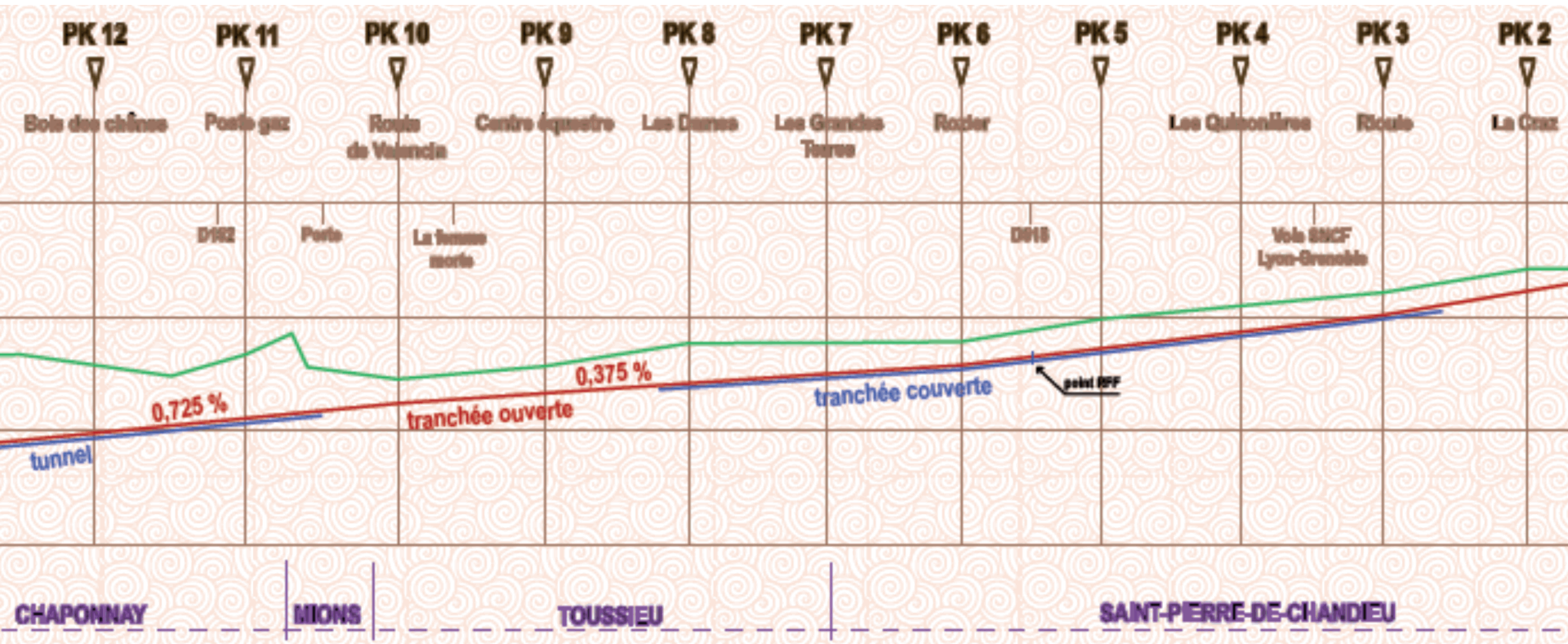


# Profil en Long

## CFAL PARTIE SUD - FUSEAU PLAINE D'HEYRIEUX - SIBELIN NORD - DOSSIER DE CONSULTATION - NOVEMBRE 2008



# Zoom sur nos communes

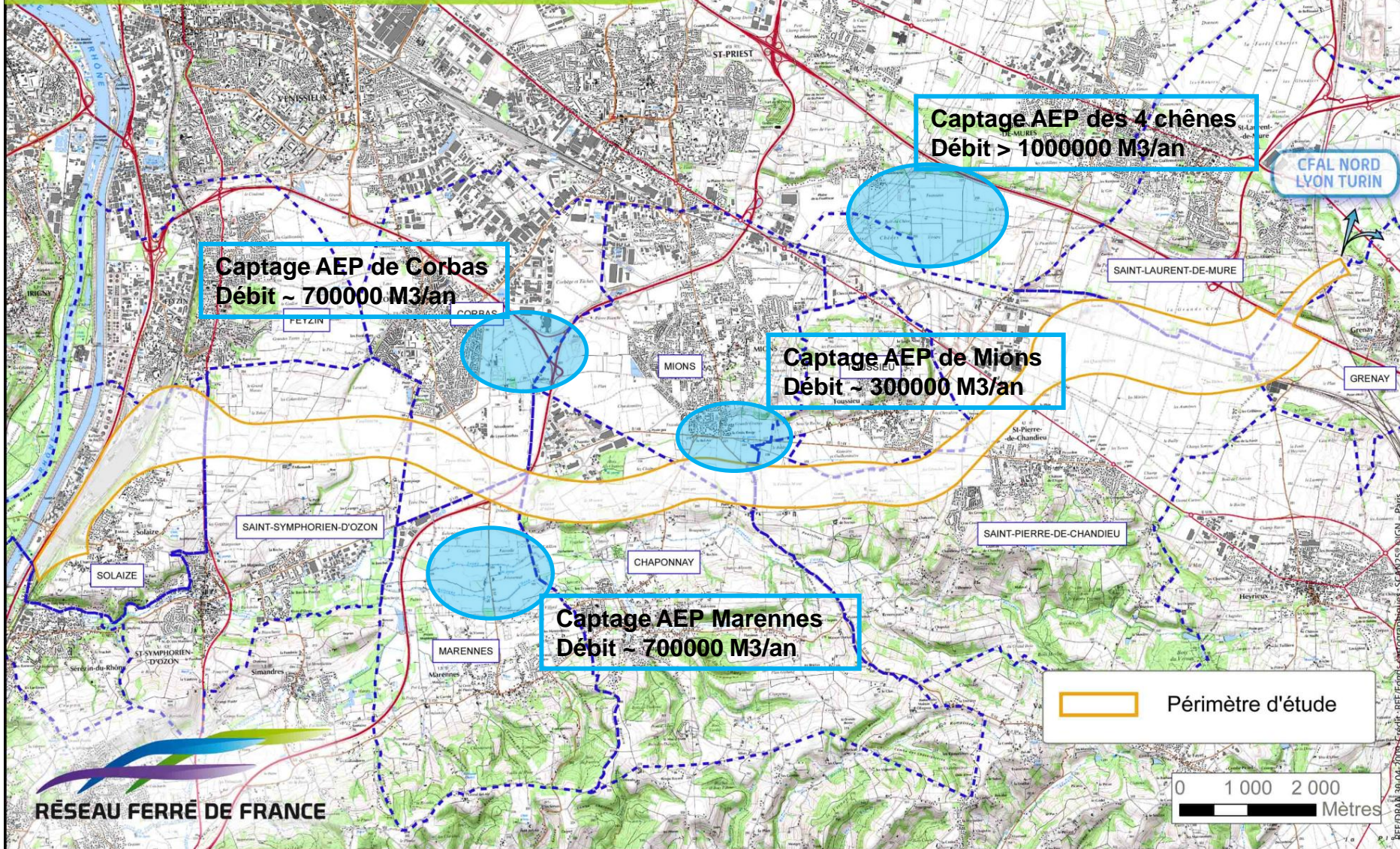


# Concentration des risques et des nuisances sur un même secteur

- **Risques environnementaux**
  - Effets sur la **nappe phréatique**
    - **Effet drainant** certain
    - **Risque de pollution brusque ou diffuse** si accident ou rupture/fissure d'un pipeline due aux vibrations
  - **Coupure de l'armature verte en opposition à la politique énoncée dans le SCOT**

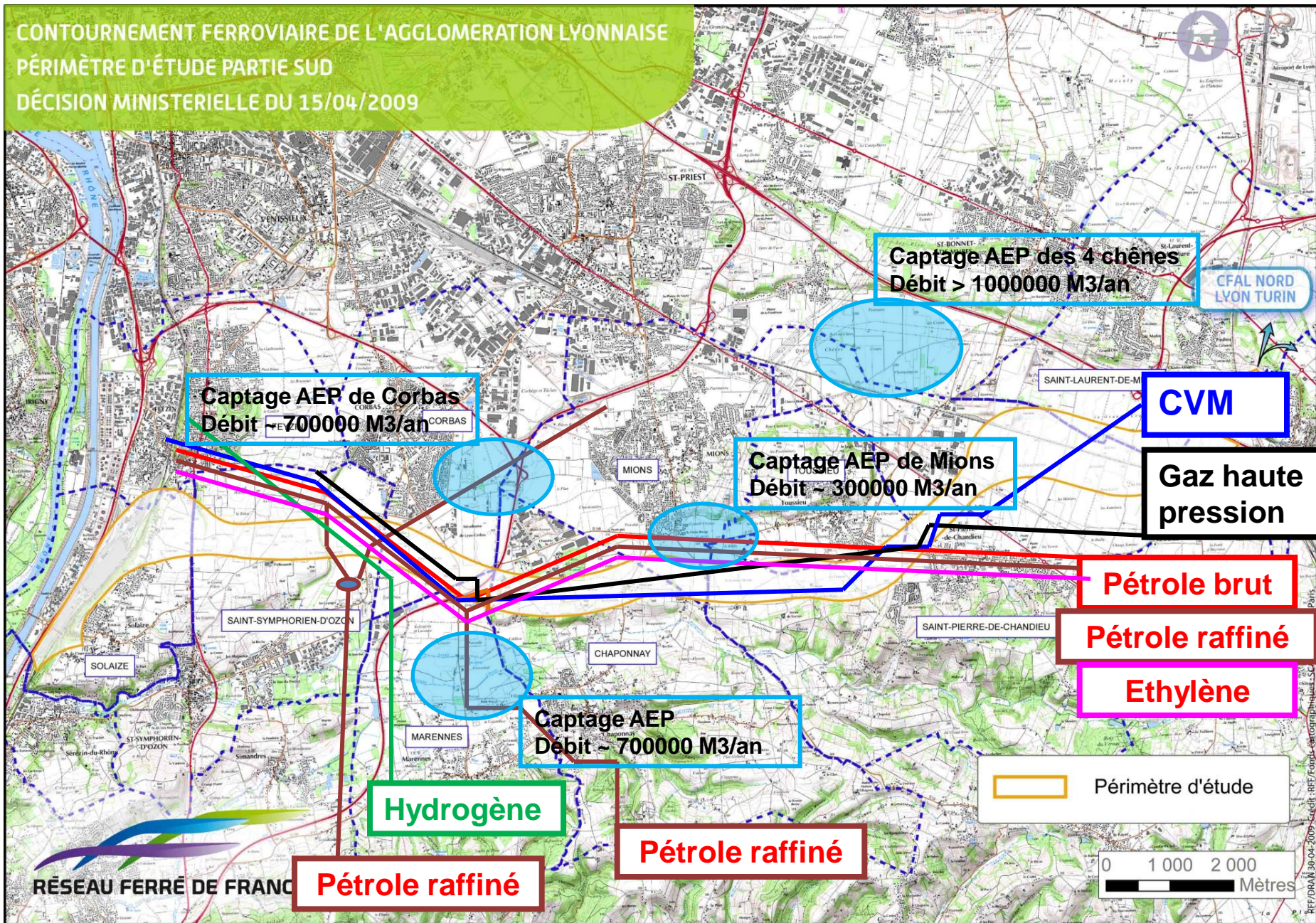


CONTOURNEMENT FERROVIAIRE DE L'AGGLOMERATION LYONNAISE  
PÉRIMÈTRE D'ÉTUDE PARTIE SUD  
DÉCISION MINISTERIELLE DU 15/04/2009



REF/DIAA 30-04-2009 - Crédit : BRF/Francis - cartographie - SIA/025 - IGN - Paris

CONTOURNEMENT FERROVIAIRE DE L'AGGLOMERATION LYONNAISE  
PÉRIMÈTRE D'ÉTUDE PARTIE SUD  
DÉCISION MINISTERIELLE DU 15/04/2009



RÉSEAU FERRÉ DE FRANCE

APP/DAEA 30-04-2009 - Crédit : BEF/Forp - cartographie/USC

# Aspects financiers

- **Absence de vision globale sur les coûts**, seuls les coûts liés aux voies nouvelles ont été pris en compte. Au moment du choix du réseau, **décision prise sur un coût au km sans prise en compte des spécificités ni des coûts indirects** :
  - Suppression des **Passages à niveaux**,
  - **Déplacement de certains établissements scolaires**,
  - **Contraintes liées aux pipelines et à la nappe phréatique**,
  - **Aménagement des voies** existantes pour protéger la population
  - **Traversée du Rhône**

# Aspects financiers

Critères	Jumelage LGV Valloire	Plaine d'Heyrieux – Sibelin Nord prolongement sur Rive Droite
<b>Coûts estimés en 2007 par RFF des lignes nouvelles</b>	2,8 Milliards d'€uros (45 kms environ)	1,4 Milliards d'€uros
<b>Surcoûts estimés par FRACTURE</b>		
Passages à niveaux 11 – dont 3 sans solution	Aucun	55 Millions d' €uros
Renforcement des lignes, protections phoniques (52km)	Sans objet	10 Millions d'€uros du Km Soit 520 Millions d'€uros
Ecoles, collèges <500 m 13800 élèves environ		Sécurité et protections phoniques difficiles à estimer
Sibelin : Coût de l'étanchéité des sols non pris en compte	Sans objet	Estimation 5 €uros M2 700 000 M2 X 5 = 3.5 Millions
Coût total des aménagements	Sans objet	578,5 Millions d'€uros
Coût total du projet avec aménagt des voies existantes	<b>2, 8 Mds d'€</b>	<b>2 Mds d'€ ~</b>

**FRACTURE 2011**

## Aspect économique :

- L'articulation du **CFAL autour de Sibelin ne répond pas à l'objectif de report modal massif** (pas adapté) contrairement au choix pour une **desserte directe de la plateforme multimodale de Salaise/Sanne**.

**DONC**

- Le projet retenu **ne permettra pas un report multimodal** mais ne fera qu'augmenter le nombre de camions et **aggraver le trafic régional**

# **Les incohérences :**

**Un contournement qui rentre dans l'agglomération!!!**

**Inadaptation de Sibelin** (gare de triage) aux contraintes des futurs trains fret, plus longs, plus lourds (1500 m de long, 4000 tonnes) avec ses voies de 750 m de long

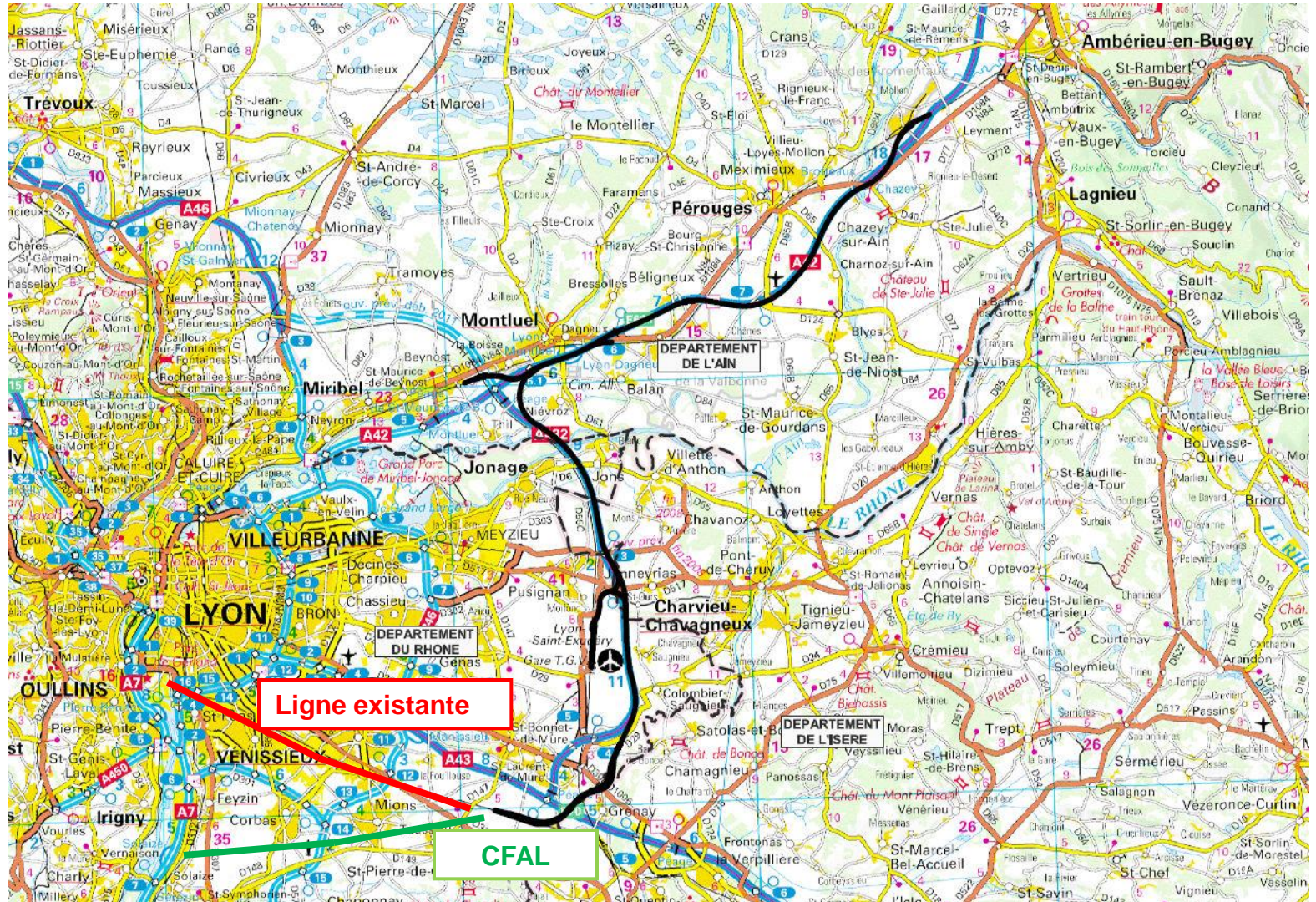
**Trafic essentiellement de transit**  
( 85% sans lien avec l'agglomération)

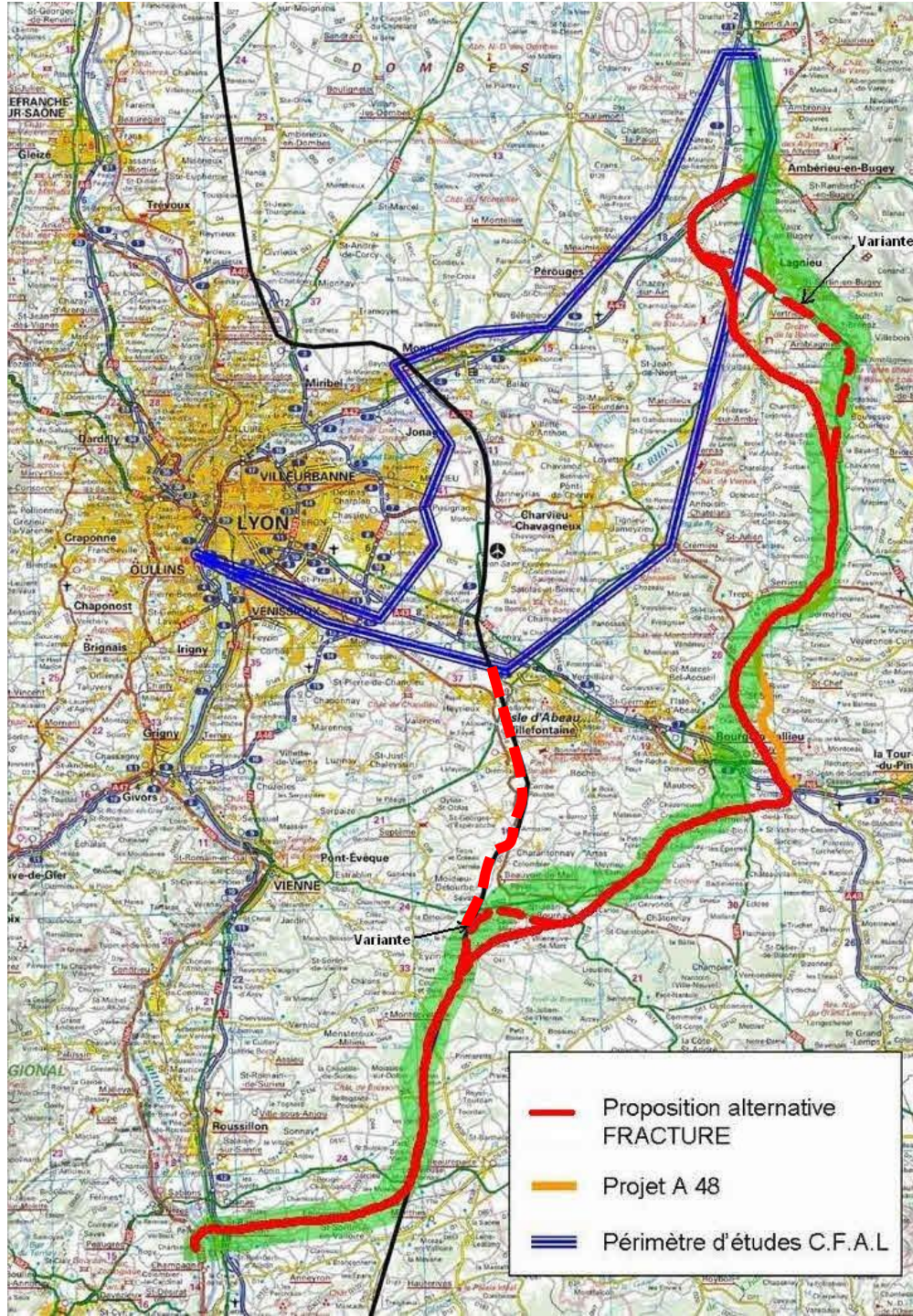
# Les incohérences :

**Le tracé CFAL Sud s'oppose à l'amélioration des temps de parcours fret et voyageurs à cause de**

- **La mixité fret/voyageurs**
- **La réalisation des tronçons sud et nord 2 phases décalées dans le temps** (Utilisation de la ligne historique jusqu'à la mise en service du tronçon Sud)
- **Parcours plus long de Grenay à Salaise**

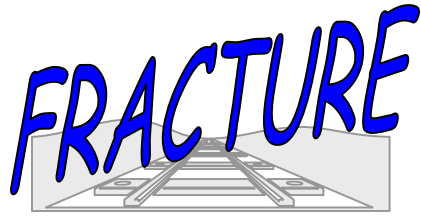
# CFAL





- Proposition alternative FRACTURE
- Projet A 48
- Périmètre d'études C.F.A.L.

**FRACTURE**



**Si vous partagez notre vision,  
Rejoignez-nous!!!!**